

LEGENDA MATERIALI:

- Pavimento palestra:

-Pavimento palestra in PVC, con spessore minimo 4mm su guaina flottante, dotato di adeguata e visibile segnaletica a terra, rispetto alle discipline svolte,colorazione a scelta. Ripristino dei fori a terra per posizionamento pali per rete pallavolo.



- Porte e Finestre:

- Le porte di accesso da corridoio dovranno essere del tipo a doppia anta larghe 1,20 m, oppure ad anta semplice con luce netta di 0,90 m. Le ante dovranno avere un corrimano posto ad un'altezza di 0,80 m ed essere chiudibili con serratura.



-Le finestre devono essere poste ad un'altezza dal pavimento pari a 2,00 m è preferibile utilizzare il tipo di apertura a vasistas, come quelle presenti.

- Pavimento Disimpegni Deposito e CT:

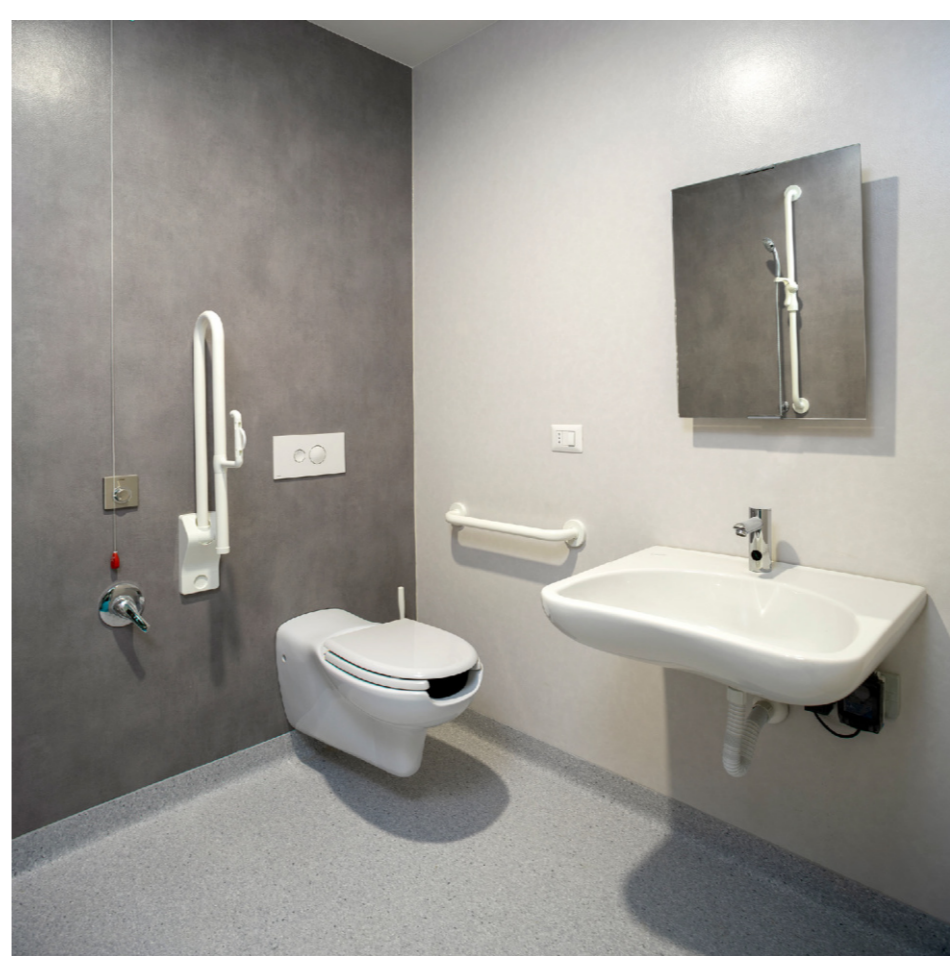
-Pavimento deposito, disimpegni e centrale termica, in gress formato 30x60cm Finitura a scelta tra i colori proposti;



- Sanitari e Docce:

- Lavabi sospesi e wc in ceramica bianca, posizionali rispettivamente a 50cm e 40cm dalla parete

-1 posto doccia ogni 4 posti spogliatoi, con dimensioni minime per DA di 0,90 m x 0,90m a raso pavimento, ed uno spazio antistante minimo di 0,80m che permette la sosta della sedia a ruote;



- Il soffione per l'erogazione dell'acqua deve essere posto ad una altezza non inferiore a 2,20 m dal pavimento, inoltre la doccia per DA dovrà essere dotata di sedile ribaltabile e maniglione

- Pavimento - Rivestimento Spogliatoi, Bagni e Docce:

-Pavimento per spogliatoi e bagnidovrà essere in materiale anti-sdrucciolevole tipo mattonelle gress, classe R11, formato 30x60cm;

-Pavimento docce in gress, classe R13 formato 30x60cm;

-Rivestimento bagni ed antibagni con materiali che ne facilitino la pulizia tipo gress (30x60cm), o pareti trattate con resine o vernici, in entrambi i casi fino h 1,20m;

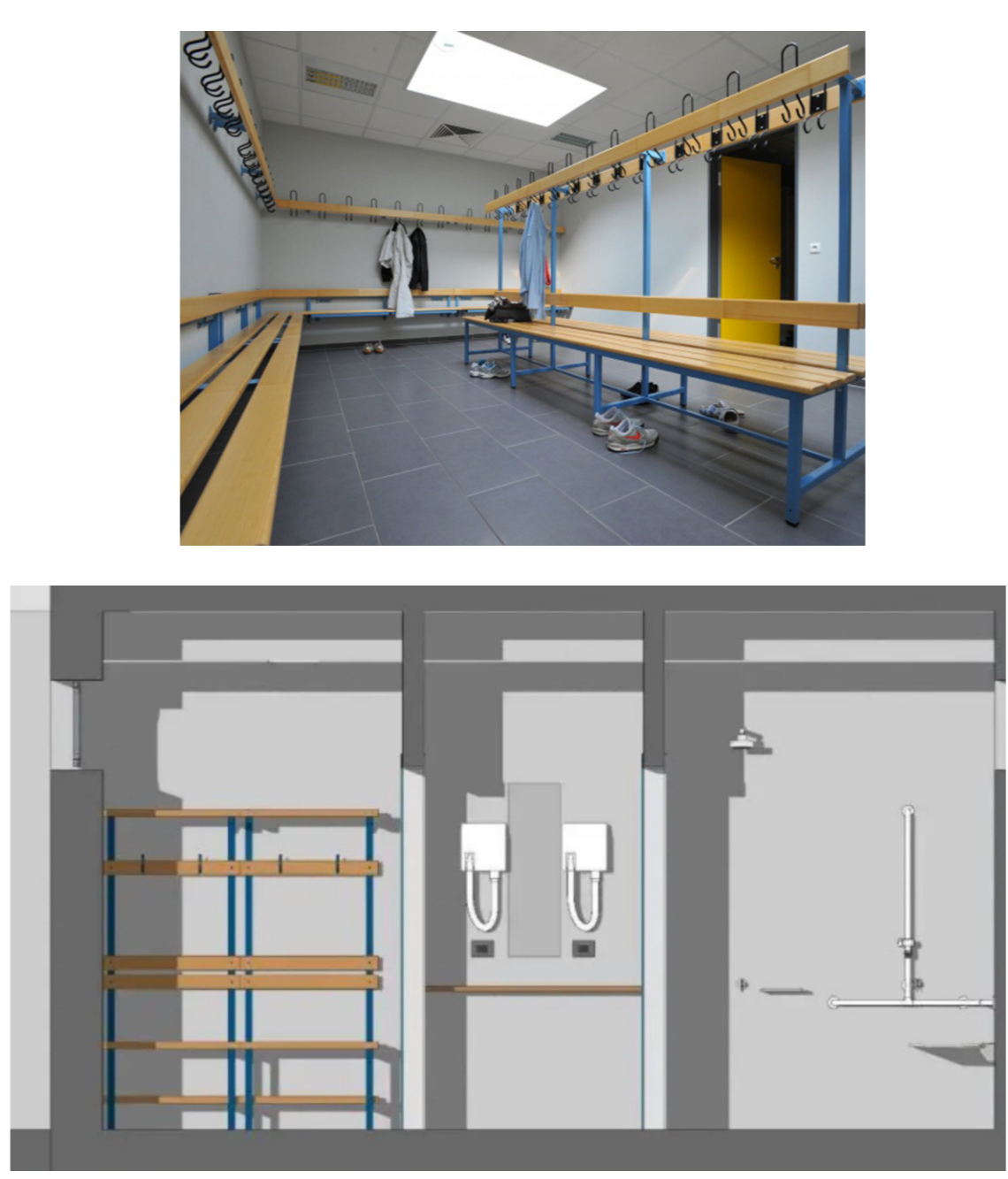
-Rivestimento docce in gress, fino h 2,10m formato 30x60cm come pavimentazione;



- Arredo Spogliatoi:

-Optare per materiali facili da pulire, in modo da garantire il massimo in termini di igiene, comfort e sicurezza

-1 asciugacapelli, di tipo a getto d'aria, per posto doccia, installati ad un'altezza da terra pari a 1,70m;



LEGENDA OGGETTI:

	Termosifoni nuovi in alluminio n. 11 elementi
	Aerazione forzata n.9 ambienti
	Asciugacapelli n. 12 elementi
	Griglia di Aerazione 85x170 cm n.1 elementi
	Lavabi n. 4 elementi
	Lavabi sospesi per DA n. 3 elementi
	Docce 90x90cm raso pavimento n. 12 elementi
	Maniglione a muro per doccia n. 3 elementi
	WC n. 4 elementi
	WC per DA n. 3 elementi

- DOTAZIONI PREVISTE DALLA NORMATIVA CONI n. 1379 / 2008

PROVINCIA DI PRATO

Intervento di adeguamento sismico per la palestra della Scuola secondaria superiore "Paolo Dagomani" di Prato

Serie: ESE	Data Revisione "0": 04/05/2023	Elaborato:
Tavolo: TAV. 08	Revisione: 0	MATERIALI E FINITURE
Scala: 1:25	Data: 04/05/2023	

AMMINISTRAZIONE PROVINCIALE DI PRATO
AREA TECNICA - Servizio Assetto e gestione del Territorio
Rup: Dott.ssa Rossella Bonciolini

Progettazione Architettonica, Strutturale e Coordinamento Generale: **studio tecnico edilprogetti s.r.l.** SOCIETA' DI INGEGNERIA

Progettista: **Dott. Ing. Andrea Puggelli**

Collaboratore: **Arch. Mico Quast**

Revisione	Data	Disegnato	Oggetto della modifica	Approvato

Firmato da:

Puggelli Andrea

codice fiscale PGGNDR85H04G999M

num.serie: 134480099487653319756682938620265321965

emesso da: ArubaPEC S.p.A. NG CA 3

valido dal 22/12/2020 al 23/12/2023