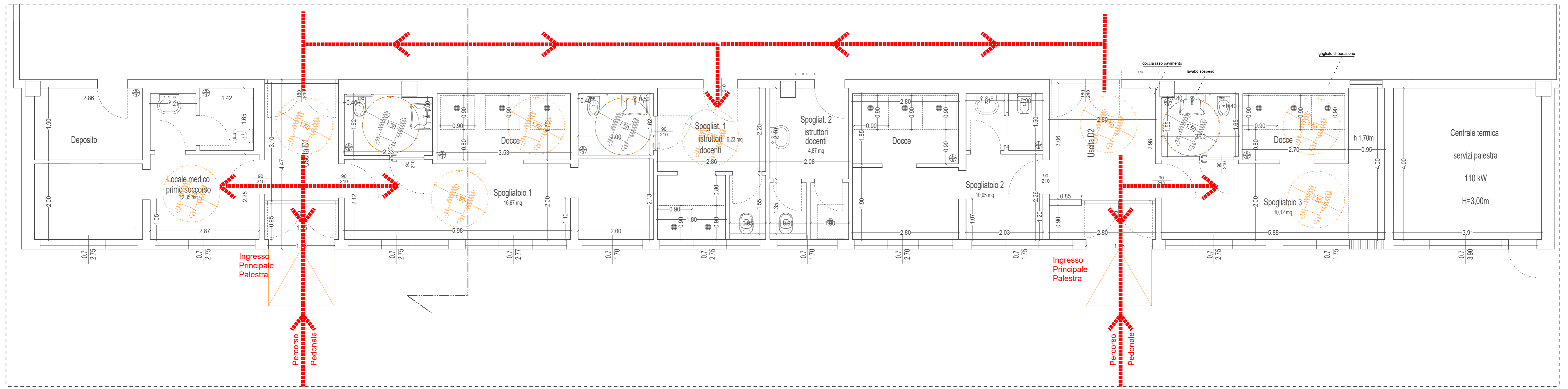
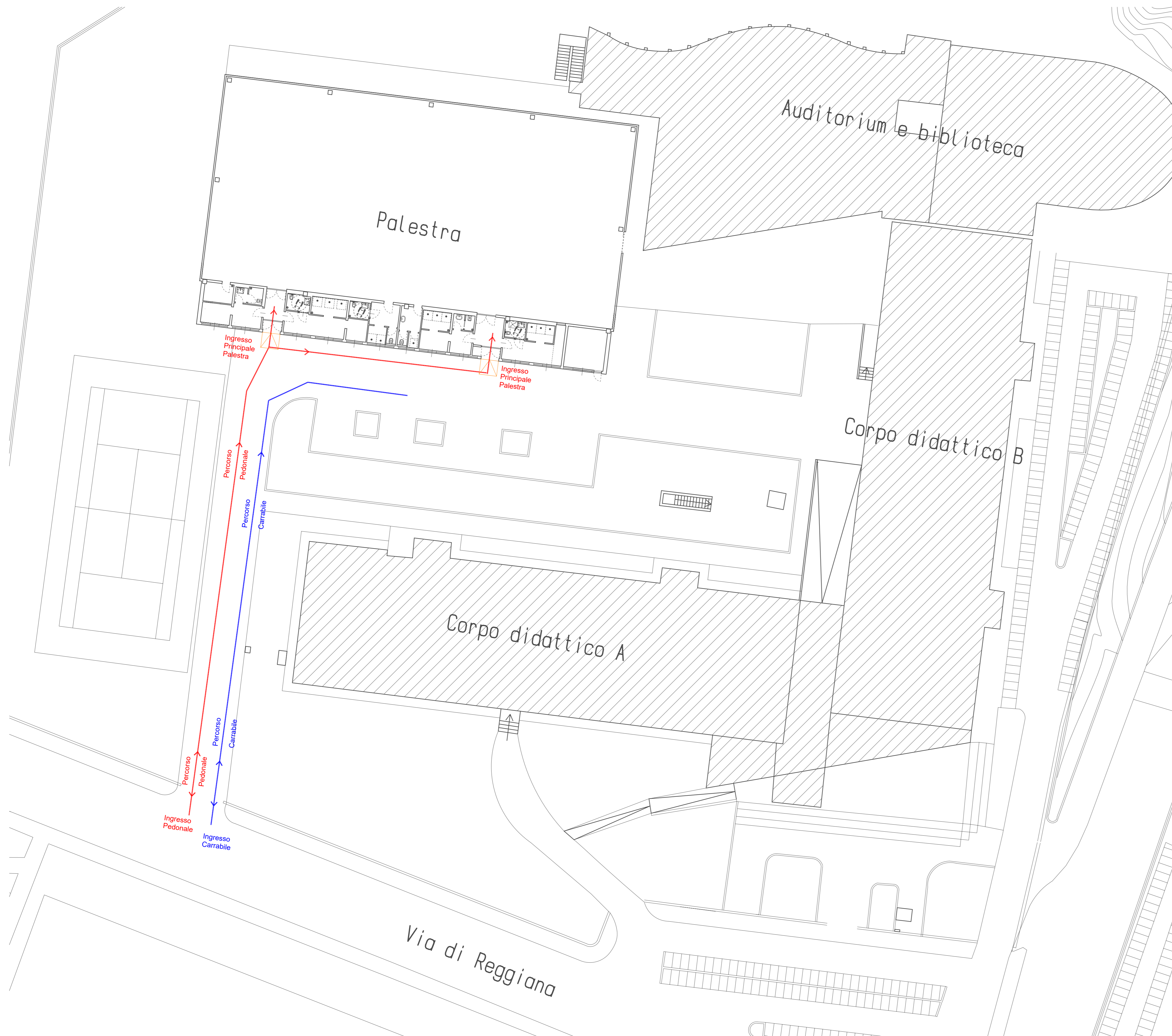


Particolare scala 1:50



Planimetria generale 1:200



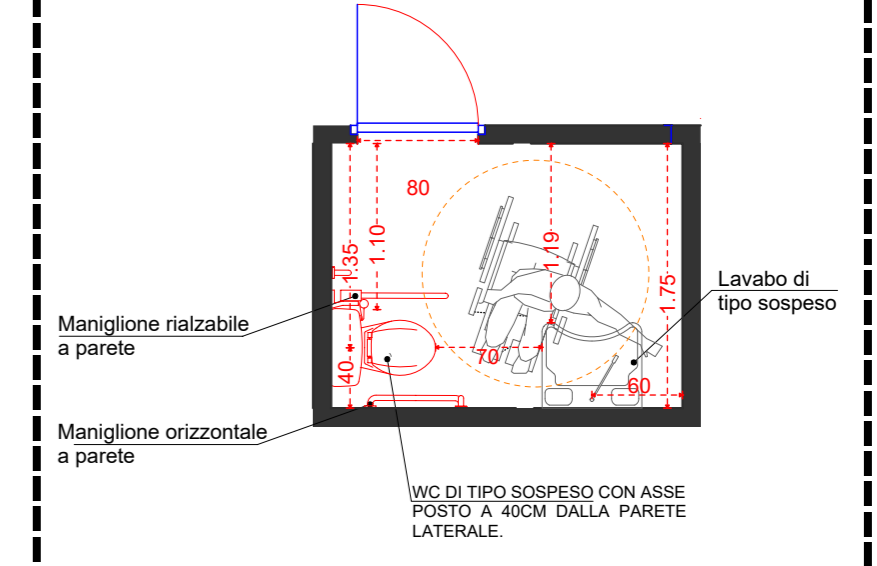
LEGENDA

	DEMOLITO
	COSTRUITO
	EROGATORE A TELEFONO
	MANIGLIONE VERTICALE A PARETE
	SEDILE RIBALTABILE
	PIATTO DOCCIA A PAVIMENTO
	LAVABO DI TIPO A MENSOLA - SENZA COLONNINA - CON SIFONE INCASSATO A PARETE E GRUPPO MISCELATORE CON RUBINETTO A LEVA.
	WC DI TIPO SOSPESO CON ASSE POSTO A 40CM DALLA PARETE LATERALE.
	MANIGLIONE ORIZZONTALE A PARETE
	MANIGLIONE RIALZABILE A PARETE

	DIAMETRO DI ROTAZIONE MINIMO NECESSARIO PER ROTAZIONE DI 360 GRADI SU SEDIA A RUOTE NEI LOCALI INTERNI
	SERVOSCALA
GLI ACCESSI ALLE UNITA' PRESENTANO UNA LUCE LIBERA MAGGIORE UGUALE A 80 cm.	
RAMPA DI RACCORDO PER ACCESSO P = 8%	
	PORTE INTERNE >= 80 cm
TUTTE LE PORTE FINESTRE PRESENTANO UNA LUCE LIBERA MAGGIORE DI CM. 75.	
MINIMI DIMENSIONALI PER SERVIZI IGIENICI	
- ROTAZIONE LIBERA a 150°	
- DISTANZA MINIMA TRA ELEMENTI CONTRAPPOSTI 80 cm.	
- LA DISTANZA MINIMA PER L'OCCUPAMENTO ED IL TRASFERIMENTO LATERALE ALLA TAZZA W.C. E AL BIDET, DEVE ESSERE MINIMO 100 cm. MISURATI DALL'ASSE DELL'APPARECCHIO SANITARIO.	
LE SCALE DOVRANNO ESSERE DOTATE DI DOPPIO CORRIMANO	

Particolare tipo bagno accessibile scala 1:25



**PROVINCIA DI PRATO** Finanziato dall'Unione europea  
 Intervento "Finanziato dall'Unione Europea - NextGenerationEU" - PNRR - Missione 4 - Istruzione e ricerca - C1- Investimento 1.3 "Piano per le infrastrutture per lo sport nelle scuole" - Adeguamento sismico della palestra della Scuola Secondaria Superiore Paolo Dagomari di Prato - CUP: I392200080006

Intervento di adeguamento sismico per la palestra della Scuola secondaria superiore "Paolo Dagomari" di Prato

Serie: ESE	Data Revisione "0": 04/05/2023	Elaborato:
Tavola: TAV. 04	Revisione: 0	<b>ACCESSIBILITA'</b> L. 13/89
Scala: 1:100 1:50	Data: 04/05/2023	

Comittente:  
**AMMINISTRAZIONE PROVINCIALE DI PRATO**  
 AREA TECNICA - Servizio Assetto e gestione del Territorio  
 Rup: Dott.ssa Rossella Bonciolini

Progettazione Architettonica, Strutturale e Coordinamento Generale:  
 studio tecnico edilprogetti s.r.l.  
 SOCIETA' DI INGEGNERIA

Progettista:  
 Dott. Ing. Andrea Puggelli

Collaboratori:  
 Arch. Mirco Quastri

Revisione	Data	Disegnato	Oggetto della modifica	Approvato

Firmato da:

**Puggelli Andrea**

codice fiscale PGGNDR85H04G999M

num.serie: 134480099487653319756682938620265321965

emesso da: ArubaPEC S.p.A. NG CA 3

valido dal 22/12/2020 al 23/12/2023