

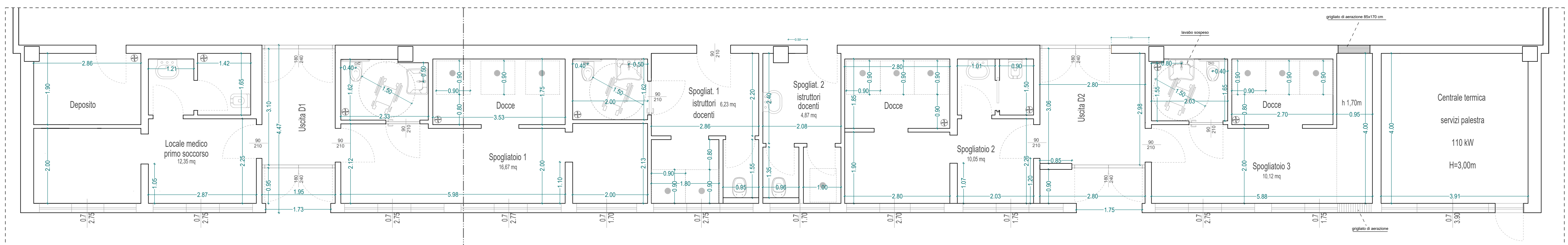
VERIFICA SUPERFICIE AERANTE PER SPOGLIATOI					
VANO	SUPERFICIE UTILE (mq)	NECESSARIA 1/12 SU	SUPERFICIE FINESTRATA APRIBILE (COEFFICIENTE RIDUTTIVO PER ANTA APRIBILE A SPORGERE > 30° = 0,5) (COEFFICIENTE RIDUTTIVO PER PRESENZA TELAIO FISSO, PER OGNI ANTA = 0,9)		VERIFICA
SPOGLIATOIO 1	16,67 mq	1,39	(0,70x2,75 + 0,7x2,77 + 0,7x1,70) x 0,9 X 0,5	2,28	2,28mq > 1,39mq
SPOGLIATOIO 2	10,05 mq	0,84	(0,70x2,70 + 0,7x1,75) x 0,9 X 0,5	1,40	1,40mq > 0,84mq
SPOGLIATOIO 3	10,12 mq	0,84	(0,70x2,75 + 0,7x1,75) x 0,9 X 0,5	1,43	1,43mq > 0,84mq
SPOGLIATOIO ISTRUTTORI 1	6,23 mq	0,52	(0,70x2,75) x 0,9 x 0,5	0,87	0,87mq > 0,52mq
SPOGLIATOIO ISTRUTTORI 2	4,87 mq	0,41	(0,70x1,70) x 0,9 x 0,5	0,54	0,54mq > 0,41mq

VERIFICA SUPERFICIE AERANTE LOCALE MEDICO < 100mq					
VANO	SUPERFICIE UTILE (mq)	NECESSARIA 1/8 SU	SUPERFICIE FINESTRATA APRIBILE (COEFFICIENTE RIDUTTIVO PER ANTA APRIBILE A SPORGERE > 30° = 0,5) (COEFFICIENTE RIDUTTIVO PER PRESENZA TELAIO FISSO, PER OGNI ANTA = 0,9)		VERIFICA
LOCALE MEDICO	12,35 mq	1,54	2x (0,70x2,75) x 0,9 x 0,5	1,73	1,73mq > 1,54mq

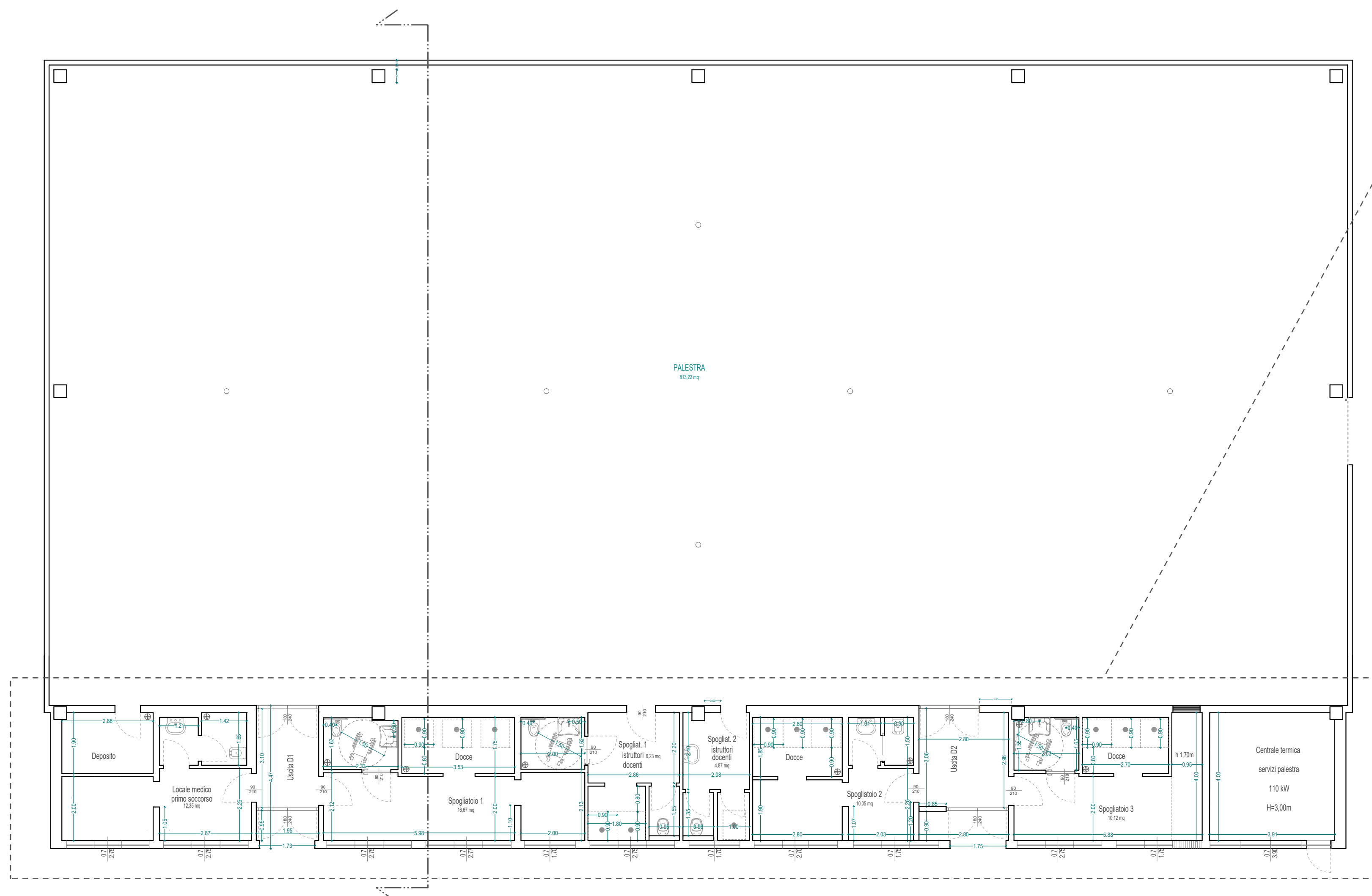
VERIFICA SUPERFICIE AERANTE PER SPOGLIATOI							
VANO	SUPERFICIE UTILE (mq)	NECESSARIA 1/12 SU	SUPERFICIE FINESTRATA (COEFFICIENTE RIDUTTIVO PER PRESENZA TELAIO FISSO, PER OGNI ANTA = 0,9)	COEFFICIENTE DI TRASMISSIONE VETRI SEMIRIFLETTENTI K=0,70	SUP. FINESTR. IN PARETE X COEFF. DI TRASMISSIONE (mq)		VERIFICA
SPOGLIATOIO 1	16,67 mq	1,39	(0,70x2,75 + 0,7x2,77 + 0,7x1,70) x 0,9	4,56	0,70	3,19	3,19mq > 1,39mq
SPOGLIATOIO 2	10,05 mq	0,84	(0,70x2,70 + 0,7x1,75) x 0,9	2,80	0,70	1,96	1,96mq > 0,84mq
SPOGLIATOIO 3	10,12 mq	0,84	(0,70x2,75 + 0,7x1,75) x 0,9	2,86	0,70	2,00	2,00mq > 0,84mq
SPOGLIATOIO ISTRUTTORI 1	6,23 mq	0,52	(0,70x2,75) x 0,9	1,73	0,70	1,21	1,21mq > 0,87mq
SPOGLIATOIO ISTRUTTORI 2	4,87 mq	0,41	(0,70x1,70) x 0,9	1,08	0,70	0,75	0,75mq > 0,54mq

VERIFICA SUPERFICIE ILLUMINANTE LOCALE MEDICO < 100mq							
VANO	SUPERFICIE UTILE (mq)	NECESSARIA 1/8 SU	SUPERFICIE FINESTRATA (COEFFICIENTE RIDUTTIVO PER PRESENZA TELAIO FISSO, PER OGNI ANTA = 0,9) (mq)	COEFFICIENTE DI TRASMISSIONE VETRI SEMIRIFLETTENTI K=0,70	SUP. FINESTR. IN PARETE X COEFF. DI TRASMISSIONE (mq)		VERIFICA
LOCALE MEDICO	12,35 mq	1,54	2x (0,70x2,75) x 0,9	3,46	0,70	2,42	2,42mq > 1,54mq

Particolare scala 1:50



Piano Terra - palestra e spogliatoi 1:100



**Dimensionamento Spogliatoi**

- Spogliatoio 1: per 10 atleti
- Spogliatoio 2: per 6 atleti
- Spogliatoio 3: per 6 atleti

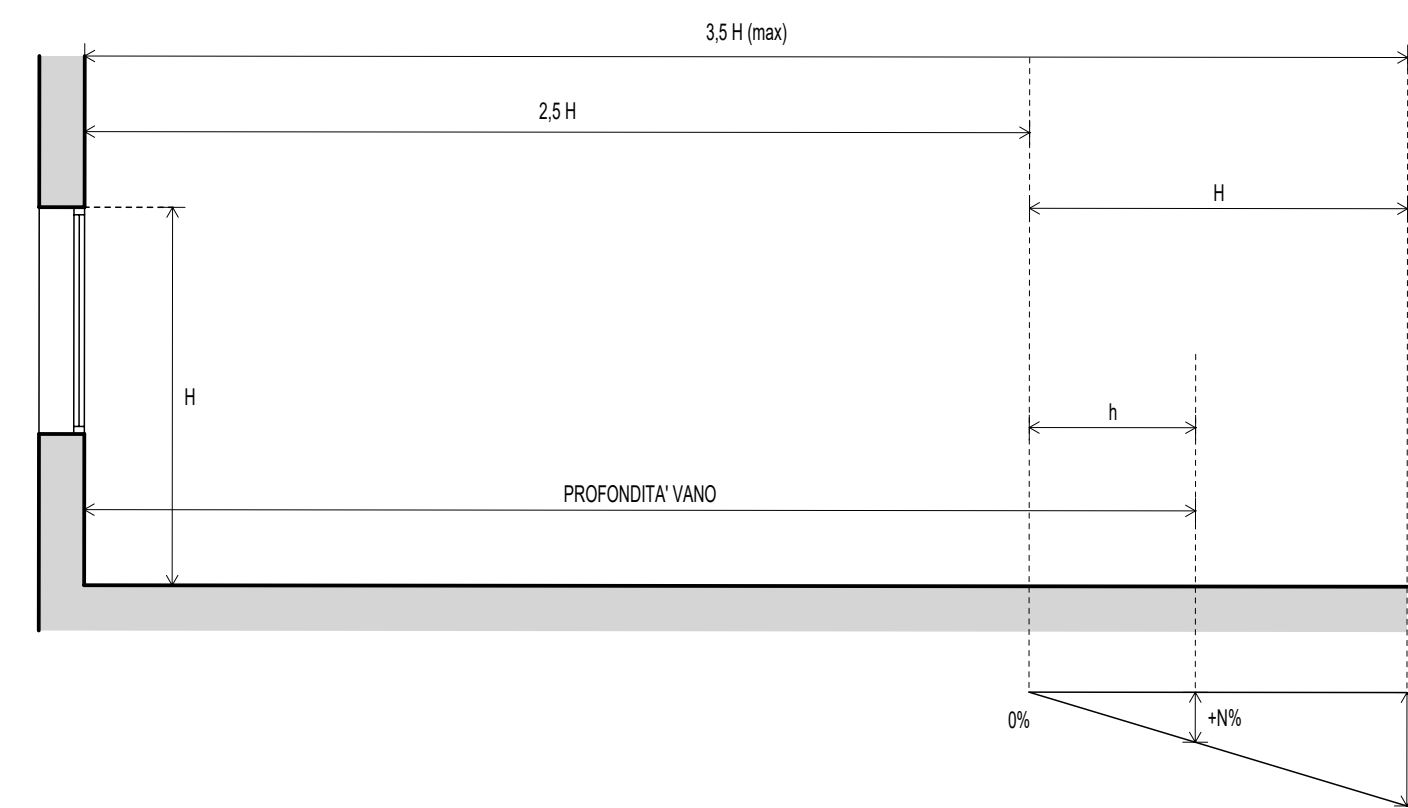
☛ I BAGNI PRIVI DI APERTURA SULL'ESTERNO, GLI SPOGLIATOI E DEPOSITI SONO DOTATI DI AERAZIONE FORZATA.

PER I BAGNI IL RICAMBIO D'ARIA DOVRA' ESSERE ALMENO PARI A 2 RICAMBI IN UN TEMPO MASSIMO DI 5 MINUTI PER OGNI UTILIZZAZIONE DELL'AMBIENTE IN FUNZIONAMENTO DISCONTINUO A COMANDO TEMPORIZZATO.

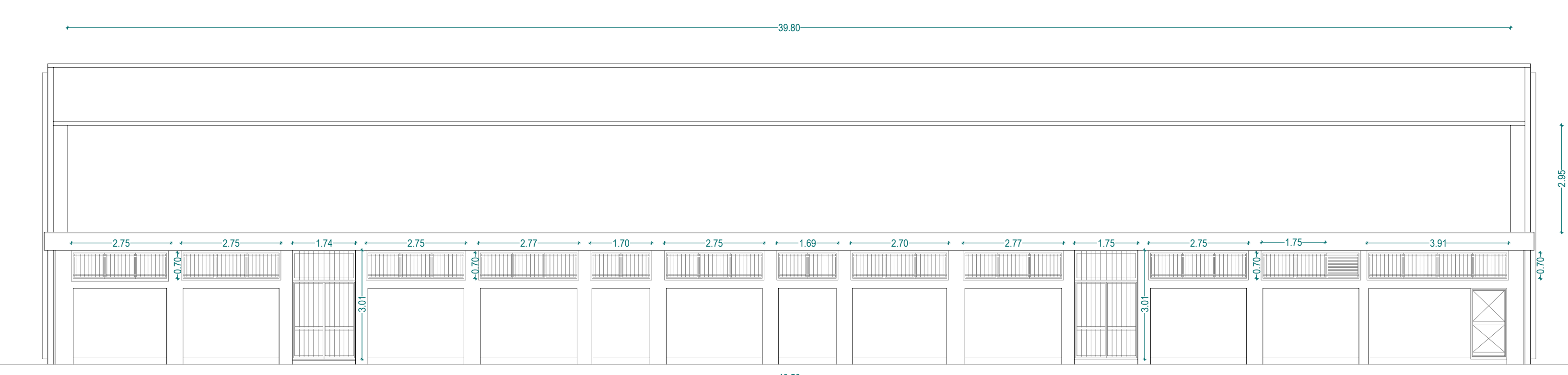
PER GLI SPOGLIATOI IL RICAMBIO D'ARIA DOVRA' ESSERE ALMENO PARI A 2 VOLUMI/ORA IN CONTINUO.

CONTROLLI:  
[PROFONDITA' VANO > 2,5 H] = [PROFONDITA' VANO / H > 2,5]

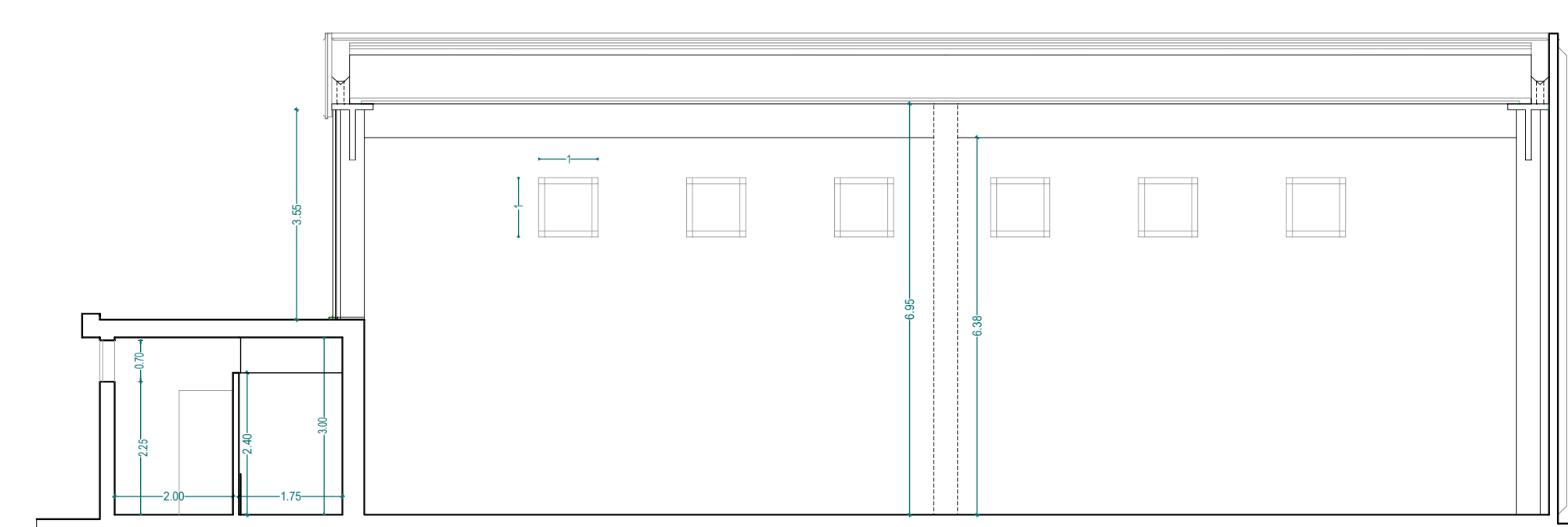
ESTRATTO DEL REGOLAMENTO EDILIZIO DEL COMUNE DI PRATO  
ART. 64.2  
Locali appartenenti alla categoria D1 e D2 [...] Per i locali la cui profondità superi di 2,5 volte l'altezza dell'architrave della finestra misurata dal pavimento, la superficie utile finestrata dovrà essere incrementata in misura proporzionale fino ad un massimo del 25%, per una profondità massima di 3,5 volte l'altezza dell'architrave della finestra dal pavimento. [...]



Prospetto Sud-Ovest 1:100



Sezione AA' 1:100



**PROVINCIA DI PRATO** **Finanziato dall'Unione europea**  
Intervento "Finanziato dall'Unione Europea - NextGenerationEU - PNRR - Missione 4 - Istruzione e ricerca - C1 - Investimento 1.3 - "Piano per la infrastruttura per lo sport nelle scuole" - Adeguamento sismico della palestra della Scuola Secondaria Superiore Paolo Dagomari di Prato - CUP: I39I2200080006

Intervento di adeguamento sismico per la palestra della Scuola secondaria superiore "Paolo Dagomari" di Prato



Serie: <b>ESE</b>	Data Revisione "0": 04/05/2023	Elaborato:
Tavola: <b>TAV. 04</b>	Revisione: <b>0</b>	<b>STATO DI PROGETTO E VERIFICHE R. A/I</b>
Scala: 1:100 1:50	Data: 04/05/2023	

Comittente:  
**AMMINISTRAZIONE PROVINCIALE DI PRATO**  
**AREA TECNICA - Servizio Assetto e gestione del Territorio**  
Rup: **Dott.ssa Rossella Bonciolini**

Progettazione Architettonica, Strutturale e Coordinamento Generale:  
 **studio tecnico edilprogetti s.r.l.**  
SOCIETA' DI INGEGNERIA  
Via... Prato...  
Progettista:  
**Dott. Ing. Andrea Puggelli**

Revisione	Data	Disegnato	Oggetto della modifica	Approvato

Firmato da:

**Puggelli Andrea**

codice fiscale PGGNDR85H04G999M

num.serie: 134480099487653319756682938620265321965

emesso da: ArubaPEC S.p.A. NG CA 3

valido dal 22/12/2020 al 23/12/2023