

0.

piano terra

1:100

## Pavimentazione:

	PAV	GRE1	Pavimento in gres per interni tipo Blutech Blustyle o equivalente, sp. 10 mm, dim. 30x30 cm, colore a scelta della D.L., Resistenza allo scivolamento R10
	PAV	GRE2	Pavimento in gres per interni tipo Blutech Blustyle o equivalente, sp. 10 mm, dim. 30x60 cm, Resistenza allo scivolamento R10
	PAV	GRE3	Pavimento in gres per esterni tipo Outdoor Blustyle o equivalente, sp. 12 mm, dim. 30x60 cm, colore a scelta della D.L., Resistenza allo scivolamento R11

## Battiscopa:

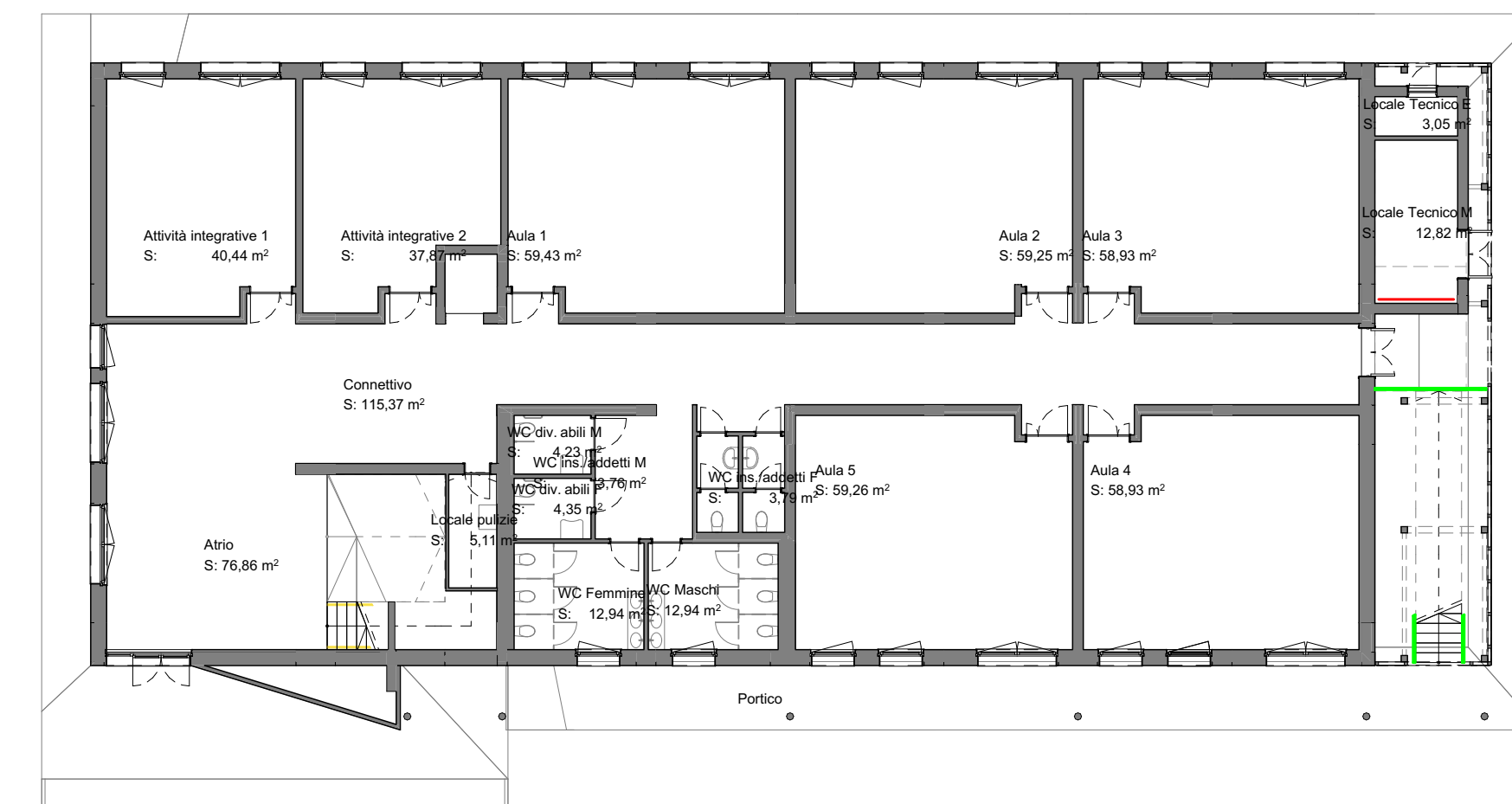
	BSE:	GRE3	Zoccolino in gres per esterni tipo Outdoor Blustyle o equivalente, sp. 12 mm, dim. 10x60 cm, colore a scelta della D.L.
	BSI:	GRE1	Pavimento in gres per interni tipo Blutech Blustyle o equivalente, sp. 10 mm, dim. 10x60 cm, colore a scelta della D.L.

## Finitura Pareti:

	RIV	GRE	Rivestimento in gres per interni tipo Blutech Blustyle o equivalente fino ad H=2,20 m, sp. 10 mm, colore a scelta della D.L., parte superiore linteeggiata
	RIV	TIN	Tinteggio per interni
	RIV	TIN_E	Tinteggio per esterni con vernice ai silicati

## Finitura scale

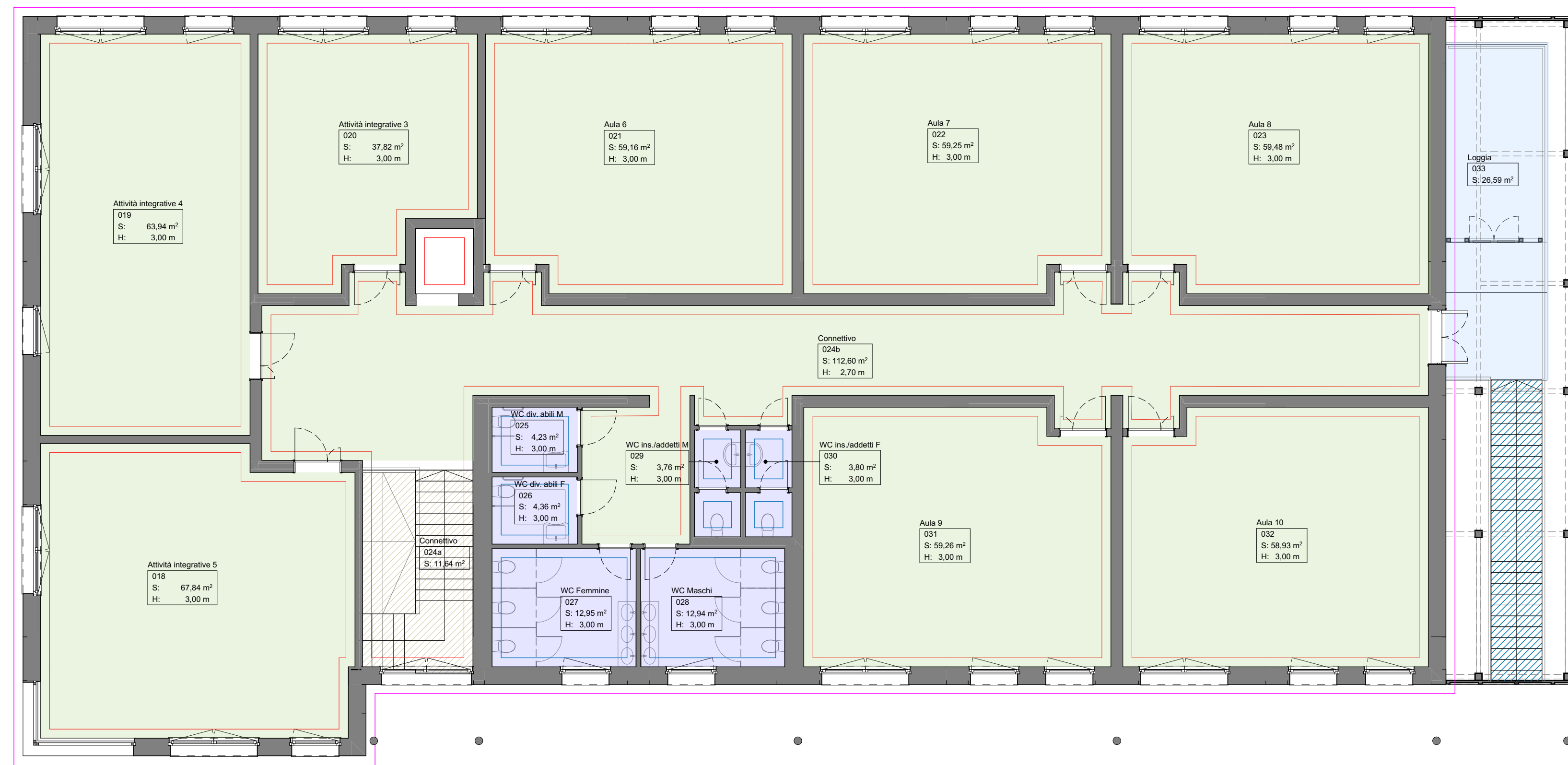
ID	Finitura	Ulteriori caratteristiche
GRADONATA_INT	Alzata e Pedata con finitura con pasta cementizia spatolabile tipo Ultratop Loft F Mapei o equivalente, sp. 2 mm; parapadrino in alluminio estruso anodizzato dim. 21x21 mm con parte superiore zigrinata antiscivolo applicato con viti e tasselli idonei dopo la posa della pavimentazione	Applicazione su calcestruzzo liscio previa preparazione meccanica della base e applicazione di primer rinforzato con rete in fibra di vetro; reazione al fuoco A2fl-s1; colore a scelta della D.L.
SCALA_EMERGENZA	Grigliato in acciaio zincato di Classe 1, maglia di 15x76mm, piatto di 30x2mm, Gradini con rompivisuale in lamiera forata e piastre laterali di fissaggio di 3mm, rifiniti con lamiera forata antiscivolo.	Gradini idonei ai carichi previsti per uso pubblico dalla norma UNI 11002-2 e secondo D.M. 14 Giugno 1989 236
SCALA_INT	Alzata e Pedata con finitura con pasta cementizia spatolabile tipo Ultratop Loft F Mapei o equivalente, sp. 2 mm; parapadrino in alluminio estruso anodizzato dim. 21x21 mm con parte superiore zigrinata antiscivolo applicato con viti e tasselli idonei dopo la posa della pavimentazione	Applicazione su calcestruzzo liscio previa preparazione meccanica della base e applicazione di primer rinforzato con rete in fibra di vetro; reazione al fuoco A2fl-s1; colore a scelta della D.L.



AD1

piano terra PARAPETTI

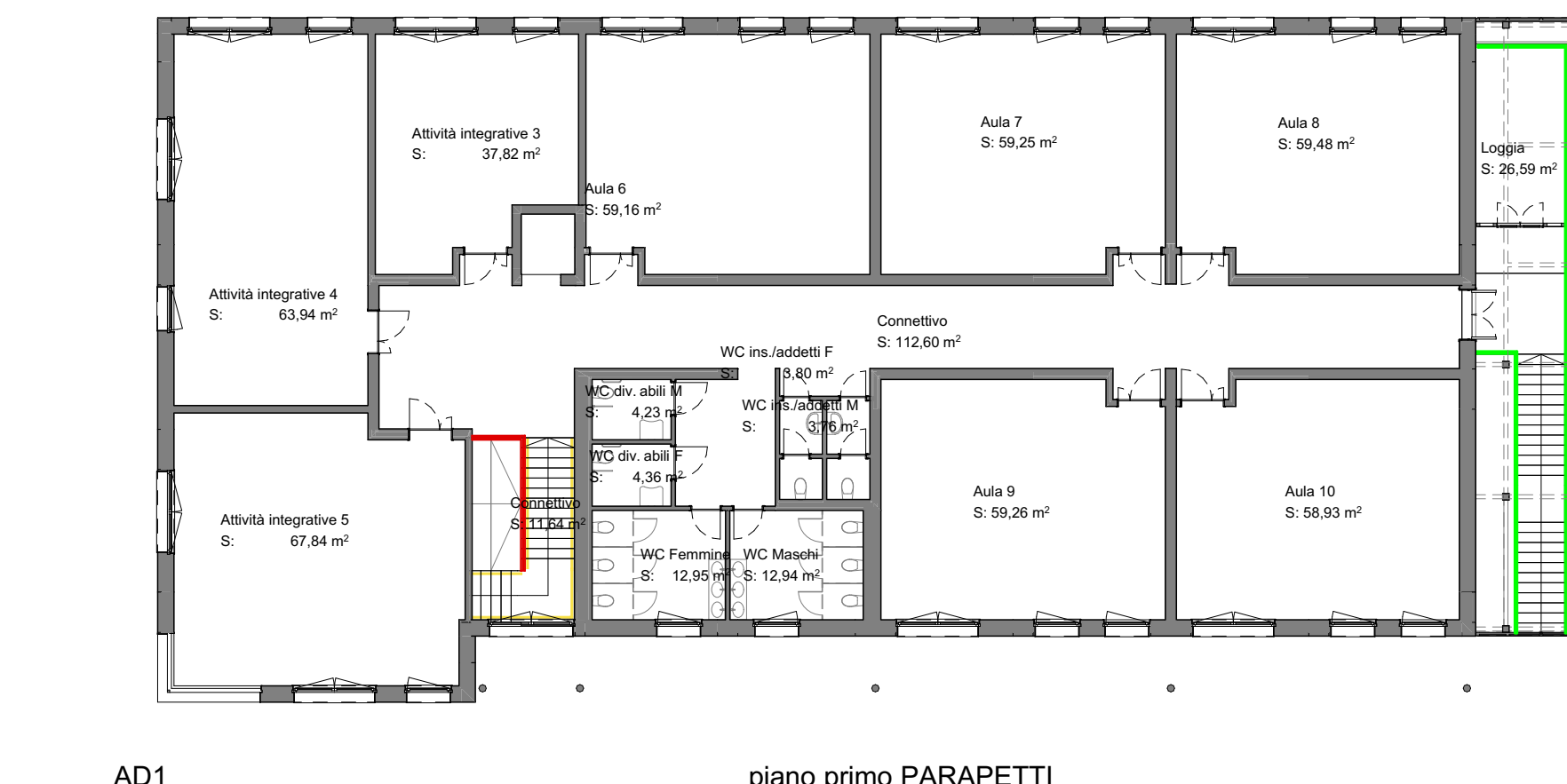
1:200



1.

piano primo

1:100



AD1

piano primo PARAPETTI

1:200

Finitura PARAPETTI	ID	ULTERIORI CARATTERISTICHE
	CORRIMANO	Corrimano tubolare in acciaio inox, diam. 48 mm, fissato alla parete ad una distanza di 5 cm, altezza da terra 100 cm (fissaggio a terra per porzione di separazione dai gradini)
	PARAPETTO	Parapetto pieno realizzato con lastra di cartongesso in classe A1 fissata su baraccatura con tubolari in acciaio fissati alla struttura in c.a. della scala, sp. 12 cm, altezza da terra min 100 cm
	PARAPETTO_EXT	Parapetto in acciaio zincato S355, altezza da terra min 105cm, corrimano e corrente inferiore realizzati con piatti 60x6 mm, elementi verticali realizzati con piatti 60x6 mm interasse 10 cm, montanti interasse 100 cm realizzato con doppio piatto 60x6 mm

PROVINCIA DI PRATO

**Ampliamento dell'edificio scolastico denominato "Marconcino" ubicato a Prato in via Galcianaese n. 20/L all'interno del polo di San Paolo**

DM 1297/2020 Finanziato dall'Unione Europea - NextGenerationEU  
PNRR MAC1 - Potenziamento dell'offerta dei servizi di istruzione: dagli asili nido alle università - 3.3. Piano di messa in sicurezza e riqualificazione dell'edilizia scolastica CUP I33H18000280003

Finanziato dall'Unione europea NextGenerationEU

Ministero dell'Istruzione

**PROGETTO ESECUTIVO**

COMMITTENTE: Provincia di Prato  
Via Bettino Ricasoli 25 - 59100 Prato

RESPONSABILE UNICO DEL PROCEDIMENTO: Dott.ssa Rosalinda BONICINI  
SUPPORTO AL R.U.P.: Ing. Luca Pagni

RESPONSABILE INTEGRAZIONE PRESTAZIONI SPECIALISTICHE:  
Ing. Federico FRAPPI

EUTECNE s.r.l. (mandante)  
Arch. Chiara LORENZINI  
Arch. Luca FRAPPI  
Arch. Pierpaolo FRAPPI  
Arch. Debora PALUMMO  
Arch. Luca BERTUZZI  
Arch. Chiara CARULLI  
Arch. Mariela BOCCO  
Arch. Lara STAGNI  
Ing. Luca DELL'AVVERSAIO  
Ing. Massimo FALCINELLI  
Ing. Andrea FANCELLO  
Ing. Noemi BRIGANTI  
Ing. Loris Sonia ANTONELLI

Ing. Martina RICCIO  
Ing. Michele GOVERNATORI  
Ing. Cosetta GENNARI  
Ing. Maria MENCARONI  
Geom. Armando GRADI  
Geom. Massimiliano TONZANI  
Dott.ssa Paola SFAMENI  
Dott.ssa Chiara BROZZETTI  
Dott. Francesco PORTIGNA  
Dott. Enrico SCATTELLA  
Coll. Cecilia PEDICONE

Dott. Ing. Federico FRAPPI  
ORDINE INGEGNERI PROV. LIVORNO  
SEZ. A N. 1488

F.M. Ingegneria S.p.A. (mandante)  
Ing. Tommaso TASSI  
Ing. Alessandro BONAVENTURA  
Arch. Giuseppe LENARDOZZI  
Ing. Antonio NUZZO  
Arch. Nicola ROSI

SINERGIE PROGETTI s.r.l. (mandante)  
Ing. Paolo BMDI  
Ing. Dario BIANCHI

ARCH. CARLO BERTOLINI (mandante)

**TITOLO**  
ABACO PAVIMENTI E FINITURE

SCALA: 1:100, 1:200

C50E  
commissa

AD1.2  
elaborato

B  
revisione

REV. DATA. MOTIVO DELLA EMISSIONE. REDATTO: VERIFICATO: APPROVATO:

A. Ago2022. Progetto esecutivo. M.Ricci. P.Papi. F.Frappi

B. Ott.2022. Progetto esecutivo - verifica. M.Ricci. P.Papi. F.Frappi

C.

D.

Arch. CARLO BERTOLINI (mandante)  
via Vignolo, 12 - 54021 Buonvicino (MS)  
info: carlo@carlobertolini.it  
www.carlobertolini.it

Firmato da:

**FRAPPI FEDERICO**

codice fiscale FRPFR70D12G912H

num.serie: 46523471882831676437911574482287866385

emesso da: ArubaPEC S.p.A. NG CA 3

valido dal 05/01/2021 al 06/01/2024