

DESTINAZIONI D'USO:	
tabella superfici e finiture	
S:	superficie (mq)
H:	altezza netta locale (ml)
PAV:	tipo di pavimentazione
RIV:	tipo pareti
SOF:	tipo soffitti
BI:	tipo battiscopa

collettore di distribuzione circuiti idrosantari (vedi tavole impianti meccanici)	
collettore di distribuzione circuiti pannelli radianti (vedi tavole impianti meccanici)	
naspi (vedi tavole prevenzione incendi)	

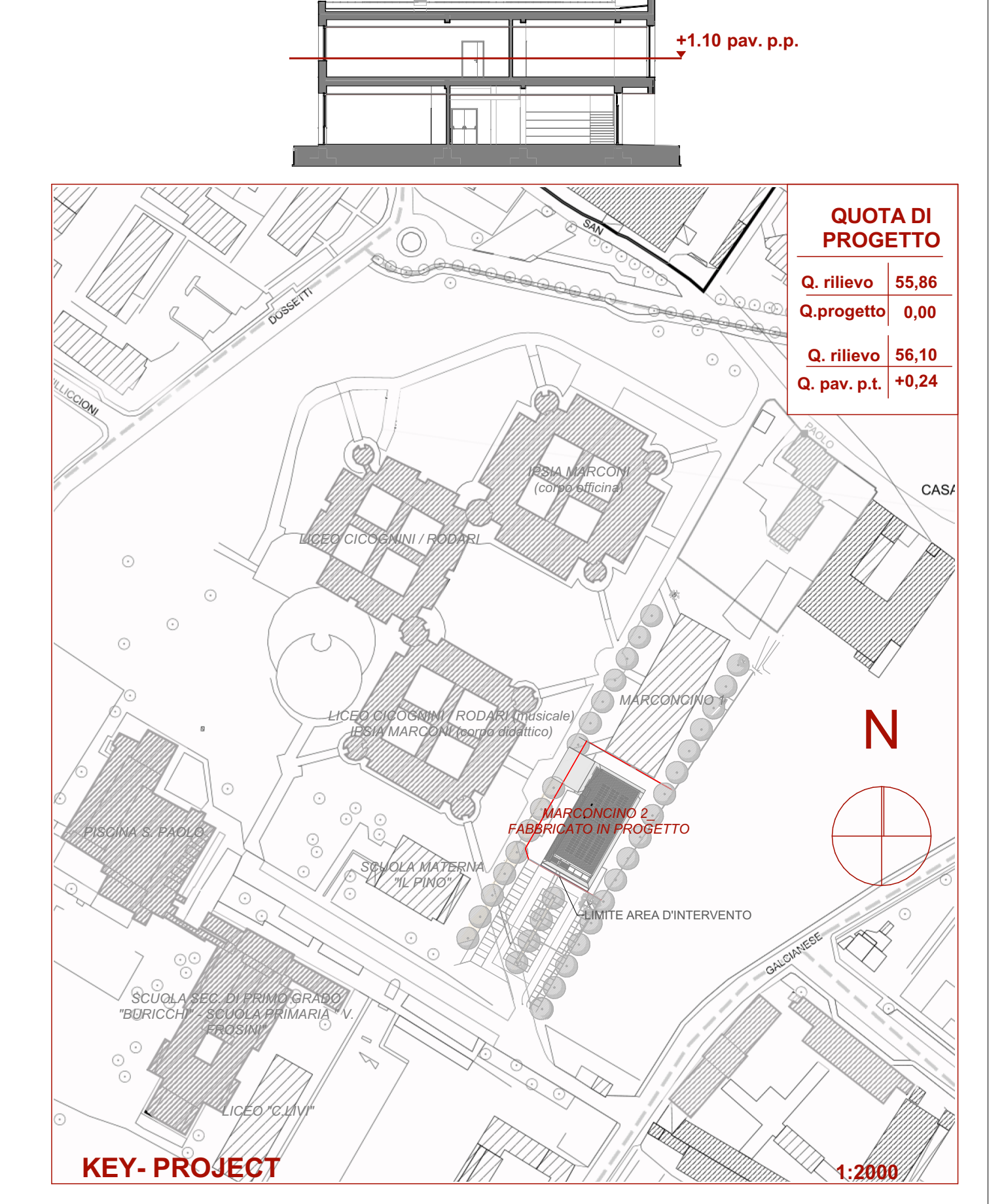
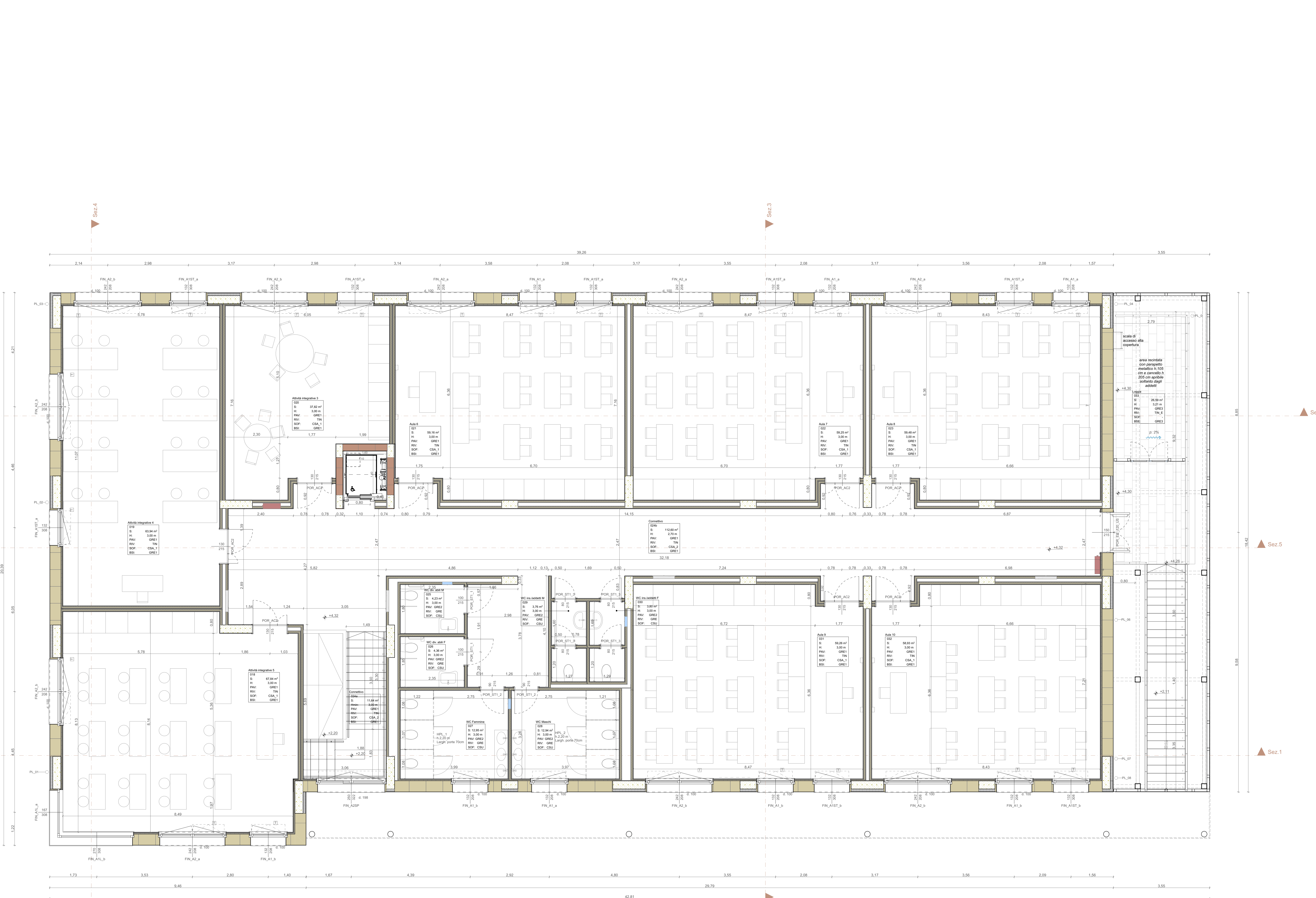
SERRAMENTI:	
Soglie	NOTA: FINESTRE E PORTE VETRATE: Le soglie e i davanzali sono in pietra a scelta della DL sp. 3 cm;
Serramenti	N.B. le dimensioni di finestre e porte fanno riferimento alle dimensioni infisso (comprensive di telaio infisso con esclusione di davanzale e soglia, sp. 3 cm).
Arredi	Tutti gli arredi sono esclusi dal presente appalto. Per gli eventuali arredi lungo le vie d'accesso valgono le prescrizioni indicate nell'elaborato PR1 - Realizzazione prevenzione incendi

Pavimenti :	
PAV AUT	Pavimentazione in masselli autobloccanti in calcestruzzo
PAV GRE1	Pavimento in gres per interni tipo Bluech Blustyle o equivalente, sp. 10 mm, dim. 90x90 cm, colore a scelta della D.L., Resistenza allo scivolamento R10
PAV GRE2	Pavimento in gres per interni tipo Bluech Blustyle o equivalente, sp. 10 mm, dim. 30x60 cm, Resistenza allo scivolamento R10
PAV GRE3	Pavimento in gres per esterni tipo Outdoor Blustyle o equivalente, sp. 12 mm, dim. 30x60 cm, colore a scelta della D.L., Resistenza allo scivolamento R11

Pareti:	
RIV GRE	Rivestimento in gres per interni tipo Bluech Blustyle o equivalente fino ad H=2,20 m, sp. 10 mm, colore a scelta della D.L., parte superiore intagliata
RIV TIN	Tinteggio per interni
RIV TIN_E	Tinteggio per esterni con vernice ai silicati

Soffitti:	
SOF CSA_1	Controsoffitto acustico realizzato con pannelli in fibra di legno tipo Celenti ABE o equivalente sp = 35 mm o equivalente, struttura a scomparsa ispezionabile, dim. 60x200 cm
SOF CSA_2	Controsoffitto acustico realizzato con pannelli in fibra di legno tipo Celenti ABE/A2 o equivalente sp = 35 mm o equivalente, struttura a scomparsa ispezionabile, dim. 60x200 cm
SOF CSE	Controsoffitto per esterni con struttura a scomparsa e lastra in cemento e aggregati rivestita da fibra di vetro, arredo a talli per esterni tipo Knauf Aquapanel Outdoor o equivalente, sp. lastra 12,5 mm, rivestito e intagliato
SOF_CSE_1	Controsoffitto per esterni realizzato con pannelli in alluminio tipo Linear Closed Exterior Hunter Douglas Architectural o equivalente, sp. 150 mm, 225 mm, larghezza da 100 a 600 cm, ispezionabile
SOF CSU	Controsoffitto per ambienti umidi realizzato con pannelli in lana di roccia tipo Cleanspace Essential o equivalente, sp. 12 mm, dim. 60x60 cm
SOF TIN	Intonaco sp. min 2 cm e tinteggio per interni

Battiscopa	
BSE GRE3	Zoccolino in gres per esterni tipo Outdoor Blustyle o equivalente, sp. 12 mm, dim. 10x60 cm, colore a scelta della D.L.
BSI GRE1	Pavimento in gres per interni tipo Bluech Blustyle o equivalente, sp. 10 mm, dim. 10x60 cm, colore a scelta della D.L.



PROVINCIA DI PRATO

Ampliamento dell'edificio scolastico denominato "Marconino" ubicato a Prato in via Galcianese n. 20/L all'interno del polo di San Paolo

DM 129/2020 Finanziato dall'Unione Europea - NextGenerationEU

PR08 MAC1 - Potenziamento dell'offerta dei servizi di istruzione: dagli asili nido alle università - 3.3. Piano di messa in sicurezza e riqualificazione dell'edificio scolastico CUP I33H18000280003

Finanziato dall'Unione europea NextGenerationEU

PROGETTO ESECUTIVO

COMITTEE: Provincia di Prato, Via Beltrami Rosati 25 - 59100 Prato

RESPONSABILE UNICO DEL PROCEDIMENTO: Dott. ssa Barbara SCALCOSA, SUPPORTO AL R.U.P.: Ing. Luca Pagni

RESPONSABILE INTEGRAZIONE PRESTAZIONI SPECIALISTICHE: Ing. Fabrizio FRAPPI

EUETECNE s.r.l. (renditori)
Arch. Ornella LORENZINI
Arch. Luca FRAPPI
Arch. Pasquale PAPP
Arch. Daniela FRILANDI
Arch. Luca BERTOLINI
Arch. Chiara CARULLI
Arch. Marianna BOCCO
Arch. Elena STACCHI
Ing. Luca DEL L'AVERSIANO
Ing. Massimo FALCANELLI
Ing. Andrea FANCELLI
Ing. Noemi BRIGNANTI
Ing. Laura Zoni ANTONELLI

EUETECNE s.r.l. (renditori)
Ing. Martina ROCCI
Ing. Simona COVATTA
Ing. Elisabetta GENAUER
Ing. Maria FRILANDI
Ing. Maria WARTOPELLI
Dott.ssa Paola SPERANI
Dott.ssa Marianna TROJANO
Dott.ssa Chiara PROZZETTI
Dott. Emanuele PASTICCIONE
Dott. Enrico SCARFELLA
Dott. Carlo PEDICONE

FM Ingegneria S.p.A. (renditori)
Ing. Alessandro DOMINICINI
Arch. Giacomo DIAMANTOZZI
Ing. Andrea RIZZO
Arch. Nicola ROCCI
Arch. Nicola ROCCI

ENERGIE PROGETTI s.r.l. (renditori)
Ing. Paolo BIANCHI
Ing. Sara MANZI

ARCH. CARLO BERTOLINI (renditori)

EUETECNE
Architettura | Ingegneria

RM Ingegneria S.p.A. (renditori)
Via Belfiore, 9/11 - 50139 Prato (PT)
tel. 0574 500000
www.euetecne.it

ENERGIE PROGETTI s.r.l. (renditori)
Via S. Maria, 15 - 20137 Milano (MI)
tel. 02 80000000
www.energiept.it

Arch. CARLO BERTOLINI (renditori)
Via S. Maria, 15 - 20137 Milano (MI)
tel. 02 80000000
www.carlobertolini.it

TITOLO
PIANTE COSTRUTTIVE - Pianta Piano Primo

REV.	DATA	MOTIVO DELLA EMISSIONE	REDATTO	VERIFICATO	APPROVATO
A	Ag/2022	Progetto esecutivo	D.Pagni	F.Pagni	F.Pagni
B	Oc/2022	Progetto esecutivo - verifica	D.Pagni	F.Pagni	F.Pagni
C					
D					

Firmato da:

FRAPPI FEDERICO

codice fiscale FRPFR70D12G912H

num.serie: 46523471882831676437911574482287866385

emesso da: ArubaPEC S.p.A. NG CA 3

valido dal 05/01/2021 al 06/01/2024