

COMUNE DI PRATO PROVINCIA DI PRATO

Progettazione

Studio di Ingegneria **MENICACCI**

Ingegneri: Giulio - Scienza del lavoro

via Viano, 2 - Sarnano (Perugia) tel.0737/460872



n°	Descrizione	Dis.	Appr.	Data
1	Emissione	MM		13/06/22
3	Revisione			

Scala
1 : 100 - 1:50

Comittente

PROVINCIA DI PRATO

R.U.P. : GEOM. ALESSANDRO LUCCHESI

DIRETTORE AREA TECNICA: DOTT. SSA ROSSELLA BONCIOLINI

Progetto:
SISTEMAZIONE DELLE FOSSE BIOLOGICHE TRICAMERALI DELLA PALESTRA IST. "GRAMSCI-KENYES"
INTERVENTO LOCALE AI SENSI DEL P. TO 8.4.1 DELLE NTC 17/10/2018
PROGETTO DEFINITIVO/ESECUTIVO

DETTAGLI STRUTTURALI - ALLEGATO A10

TAV.
02

Data: 13 GIUGNO 2022

FILE:

Elaborazione: VALENTINO L. - Borsa Modula n° 241/242/247

CARATTERISTICHE DEI MATERIALI DA UTILIZZARE

ACCIAIO
B500C
ACCIAIO PER ARMATURA GETTI.
In barre ad almeno spigolata ad sp. 845°C non si debbono porre in opera barre costantemente ossidate, corrosi, incrinati o fessurati superficiali, che ne compromettano la resistenza o ricoperto da sostanze che possano ridurre sensibilmente l'adesione al conglomerato cementizio, con f_{yk} 450 N/mm² e f_{td} 40 N/mm².

C25/S10
CALCESTRUZZO PER GETTI.
classe C25/S10 confezionato con cemento Italcem 425 in dosi di 350 kg/m³, e congregate in modo da realizzare una resistenza cubica caratteristica a 28 giorni f_{ck} 25-300 ed f_{ctm} (30 MPa) sia per le fondazioni che per le strutture in elevazione comprese il getto di completamento dei nodi, con i valori indicati presentano le seguenti caratteristiche:

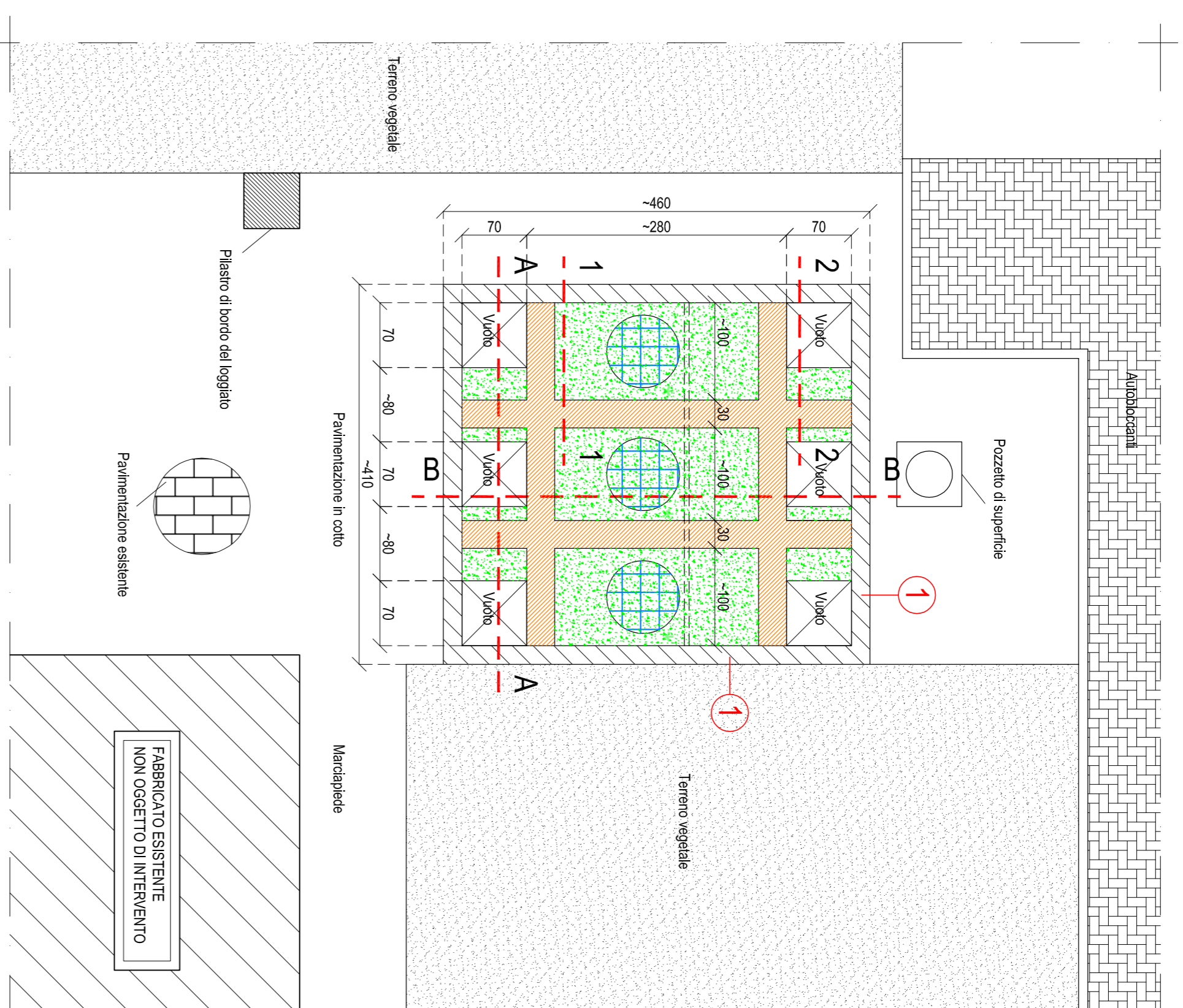
ELEMENTO STRUTTURALE	CLASSE DI ESPOSIZIONE (secondo UNI EN 1997-1:2010)	CONSTRUTTIVA	DIMENSIONI MAX. NETTI
Struttura in c.a.	XC2	S4	20

PRESCRIZIONI GENERALI

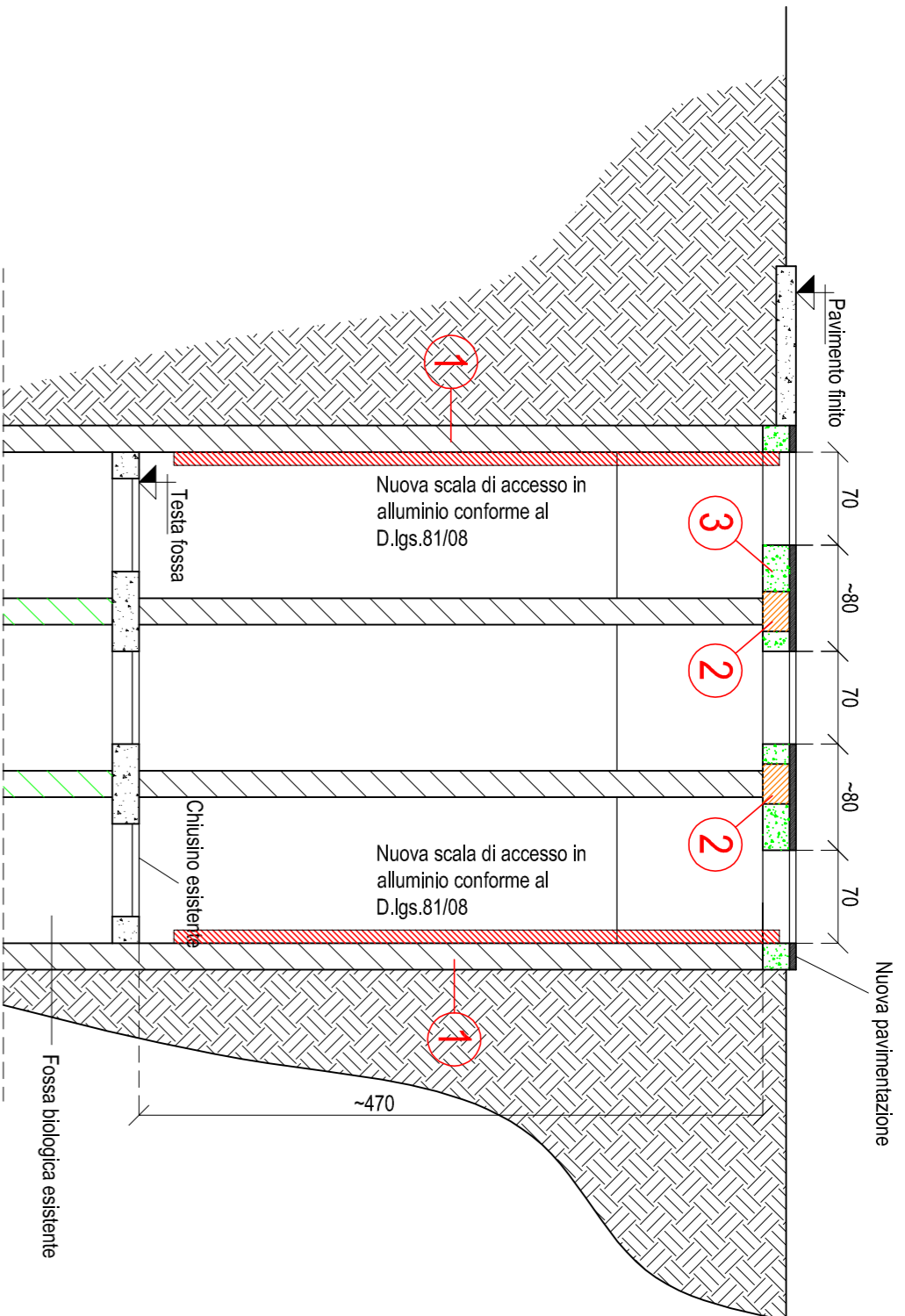
COPRIFERRO STRUTTURE IN C.A.:

Coprire nelle parti sulla struttura in elevazione: **2 cm**

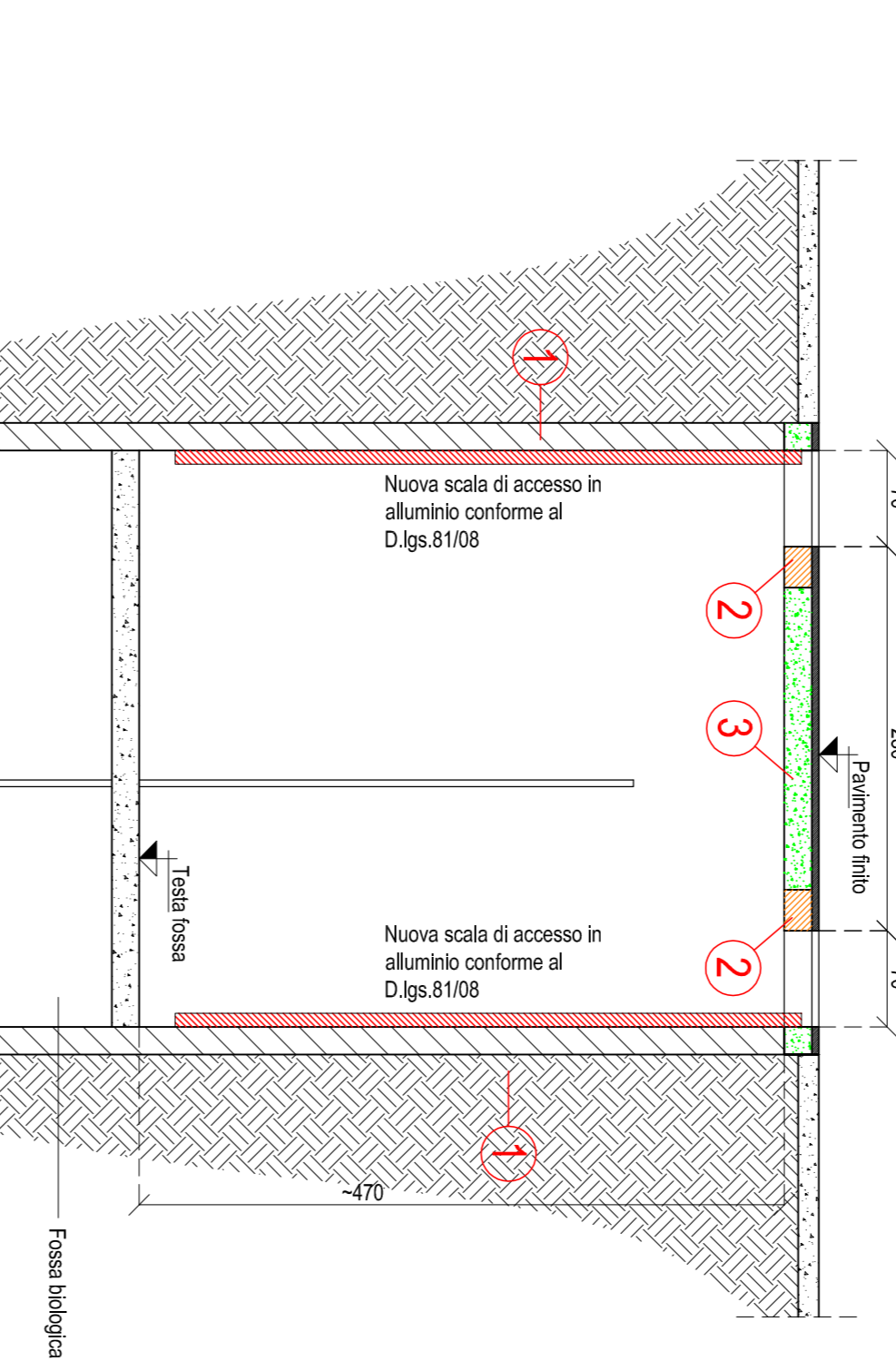
PIANTA FOSSA N°1



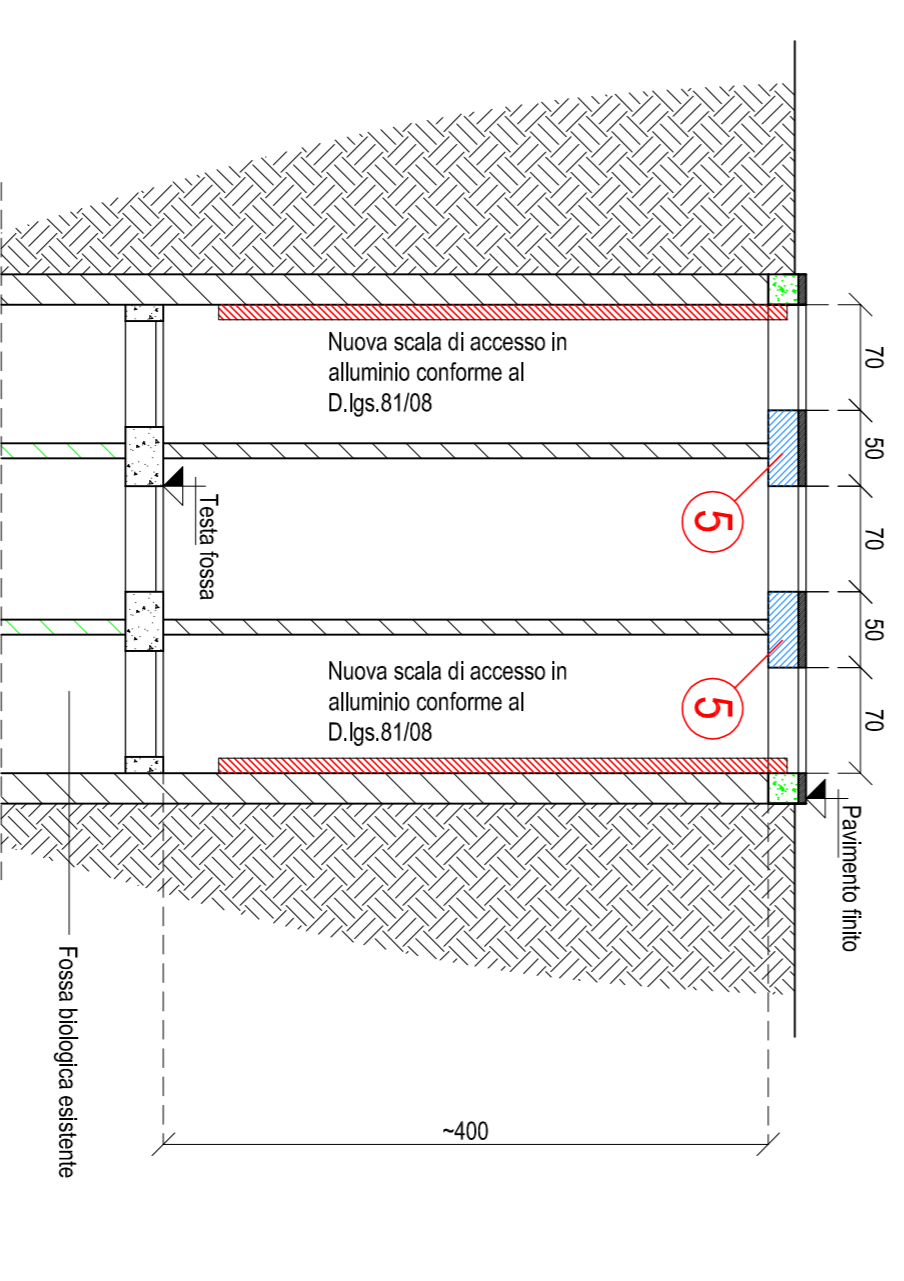
Sezione A-A



Sezione B-B



Sezione C-C



NOTA BENE

- Misure al finito da verificare in cantiere con la D.L.L.;

- Dimensioni e posizioni delle aperture da verificare in cantiere con la D.L.L.;

- Prima di procedere con le demolizioni, provvedere ai puntellamenti come da indicazioni della D.L.L. strutturale;

- Quota pavimento finito = quota pavimento esistente

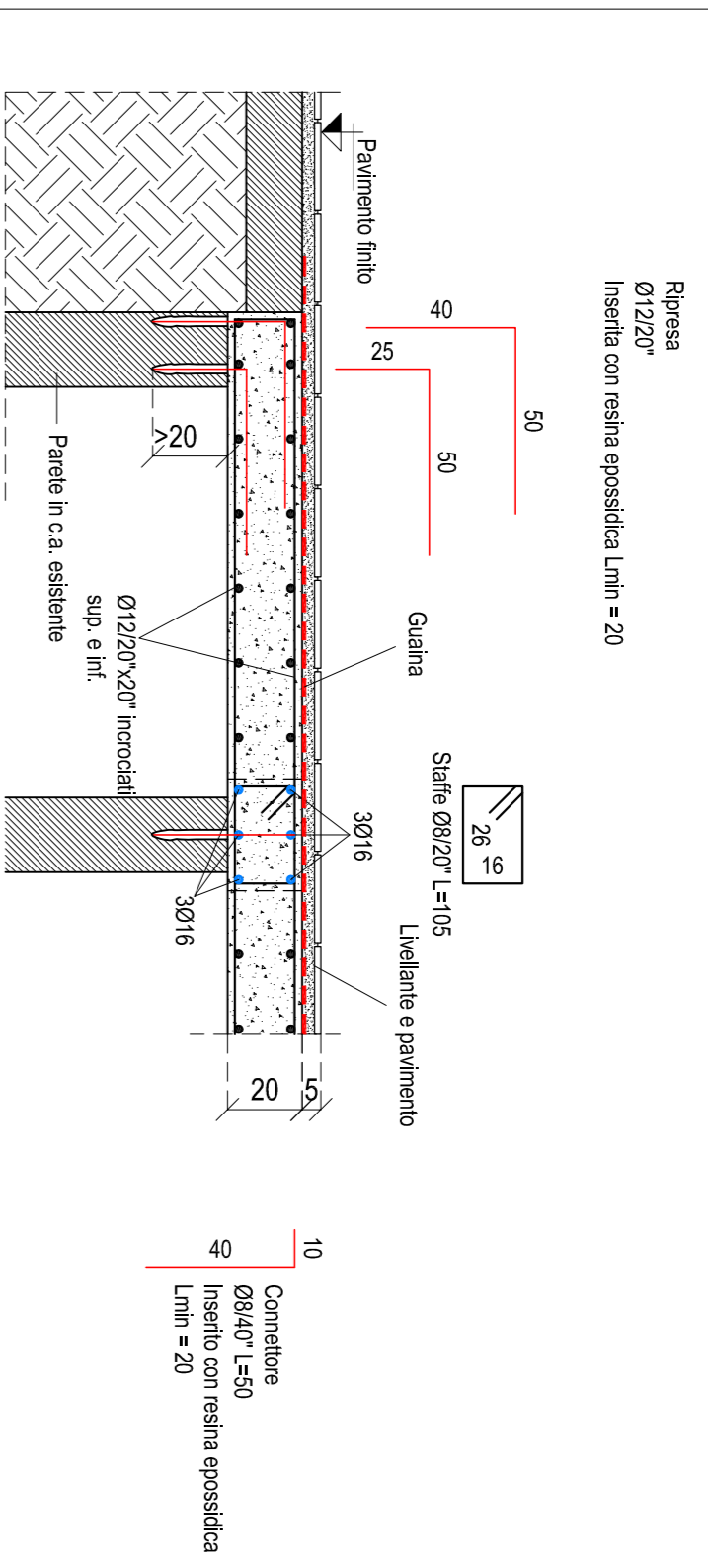
N.B. Lavorazioni in ambienti confinati da eseguirsi dopo opportuna bonifica degli ambienti eseguita dalla committenza e concordata con la D.L.L. per passare alle fasi successive di demolizione e ricostruzione.

LEGENDA

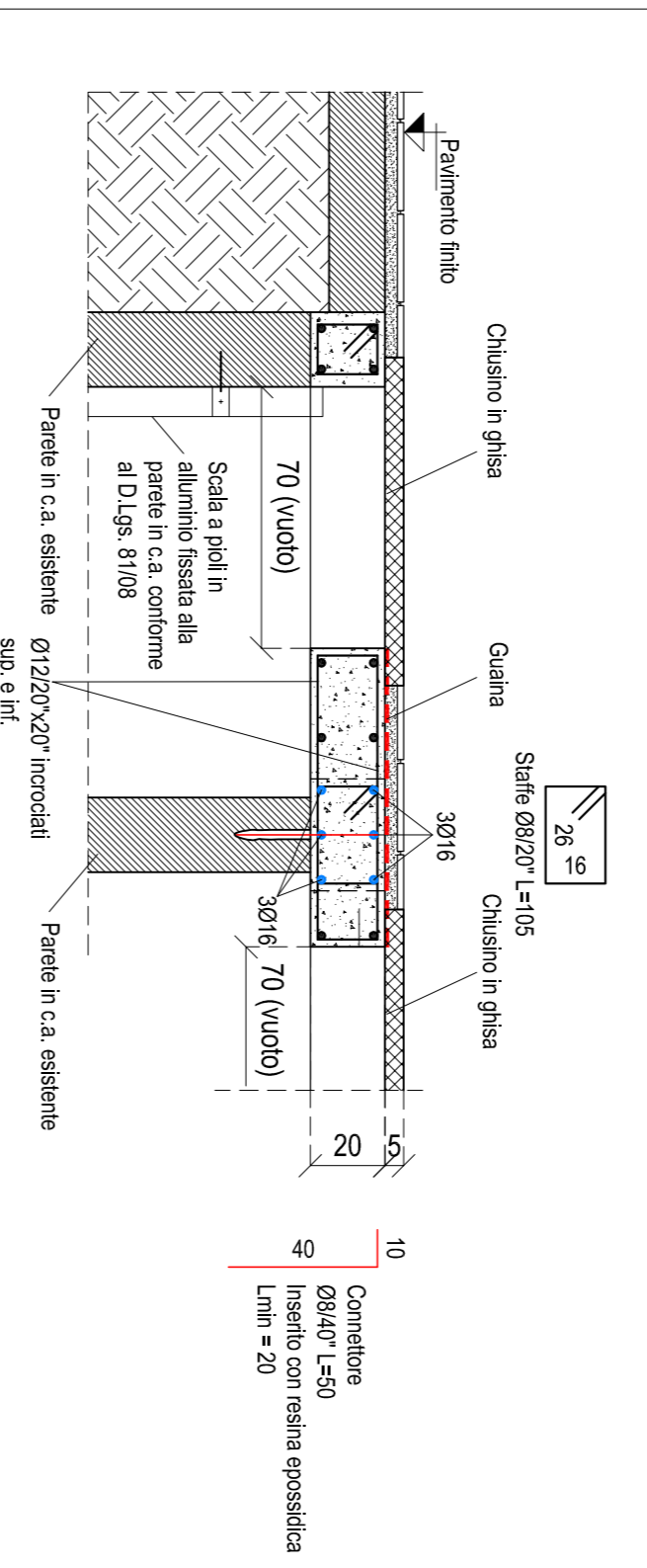
- 1 Pareti esistenti confinata in c.a.
- 2 Canali 30x20 di inghiottimento armati con 3-3 Ø16 e stiate Ø8/20"
- 3 Nuova soletta in c.a. sp. 20 cm armata con Ø12/20" incrociati superiori e inferiori
- 4 Nuove aperture con dimensioni 70x70 cm e chiusino in ghisa
- 5 Canali 50x20 armati con 3-3 Ø16 e stiate Ø8/20" - armati agli appoggi (vedi particolari)

PARTICOLARI FOSSA N° 1

Sezione 1-1 - Particolare connessione soletta

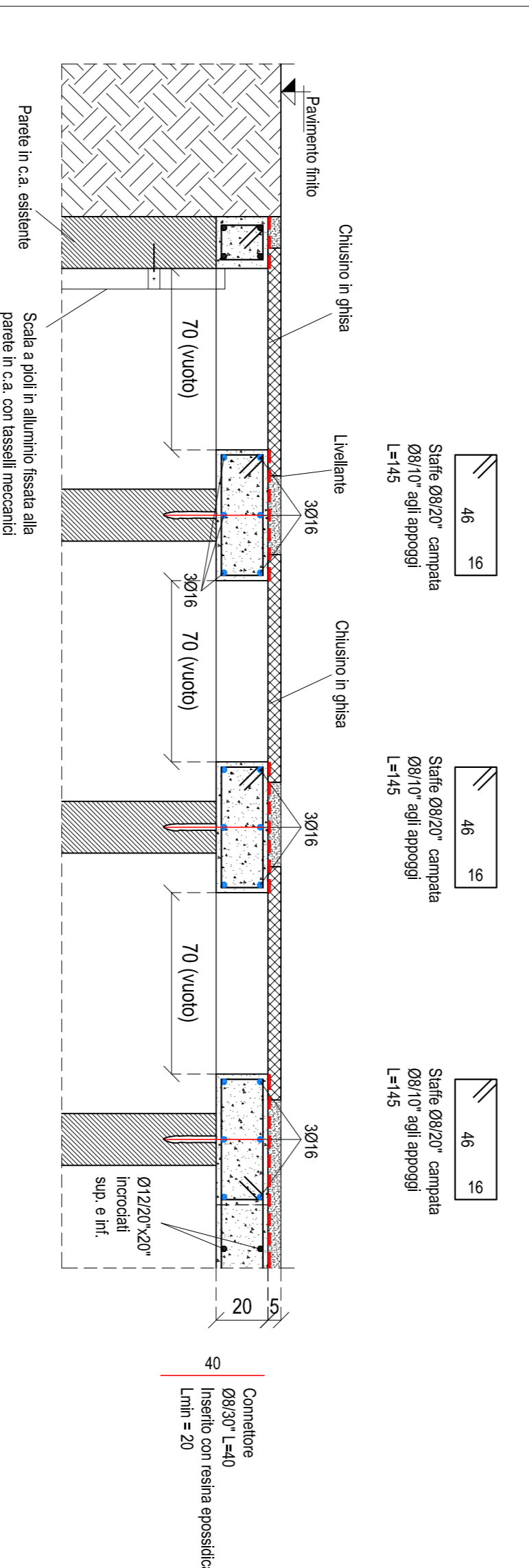


Sezione 2-2 - Particolare sulle aperture

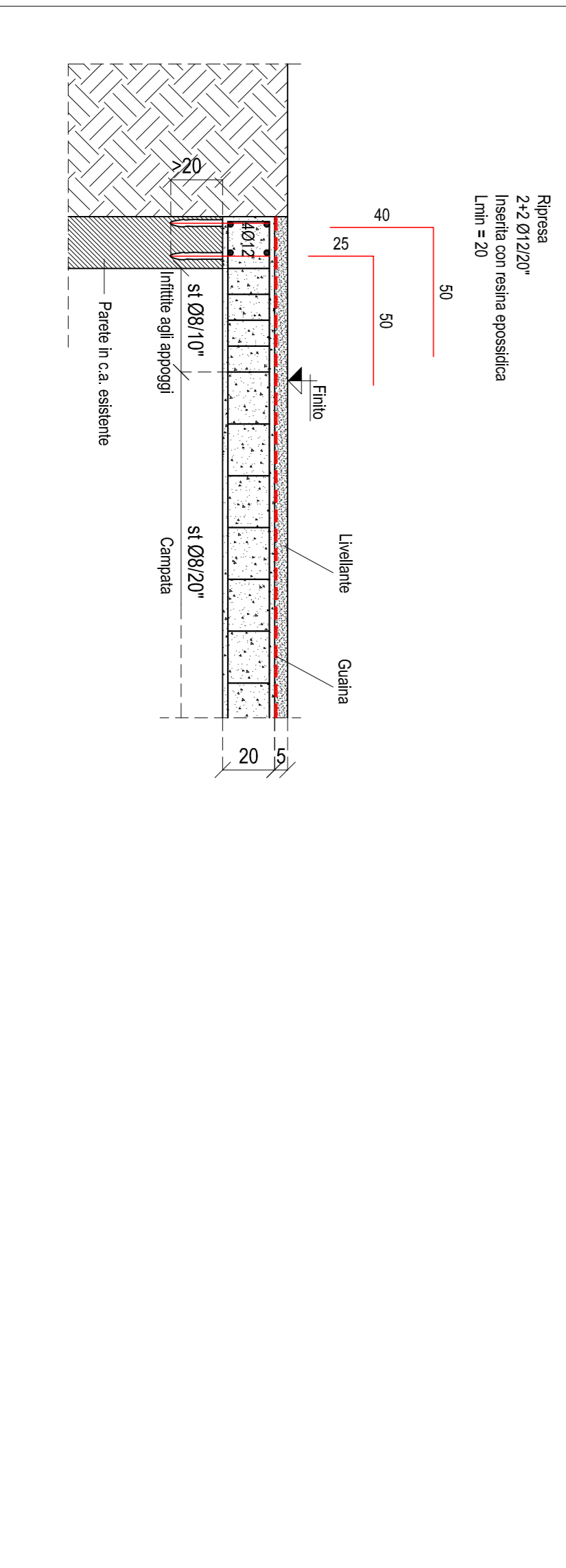


PARTICOLARI FOSSA N° 2

Sezione 3-3 - Particolare sulle aperture



Sezione 4-4 - Connessione cordoli



Firmato da:

Lucchesi Alessandro

codice fiscale LCCLSN66D23G999L

num.serie: 166115155617935768123698208789133985031

emesso da: ArubaPEC S.p.A. NG CA 3

valido dal 08/05/2018 al 08/05/2024

Menicacci Walter

codice fiscale MNCWTR52P01L775Z

num.serie: 42149557328887934537858308499732170501

emesso da: ArubaPEC S.p.A. NG CA 3

valido dal 09/03/2020 al 10/03/2023