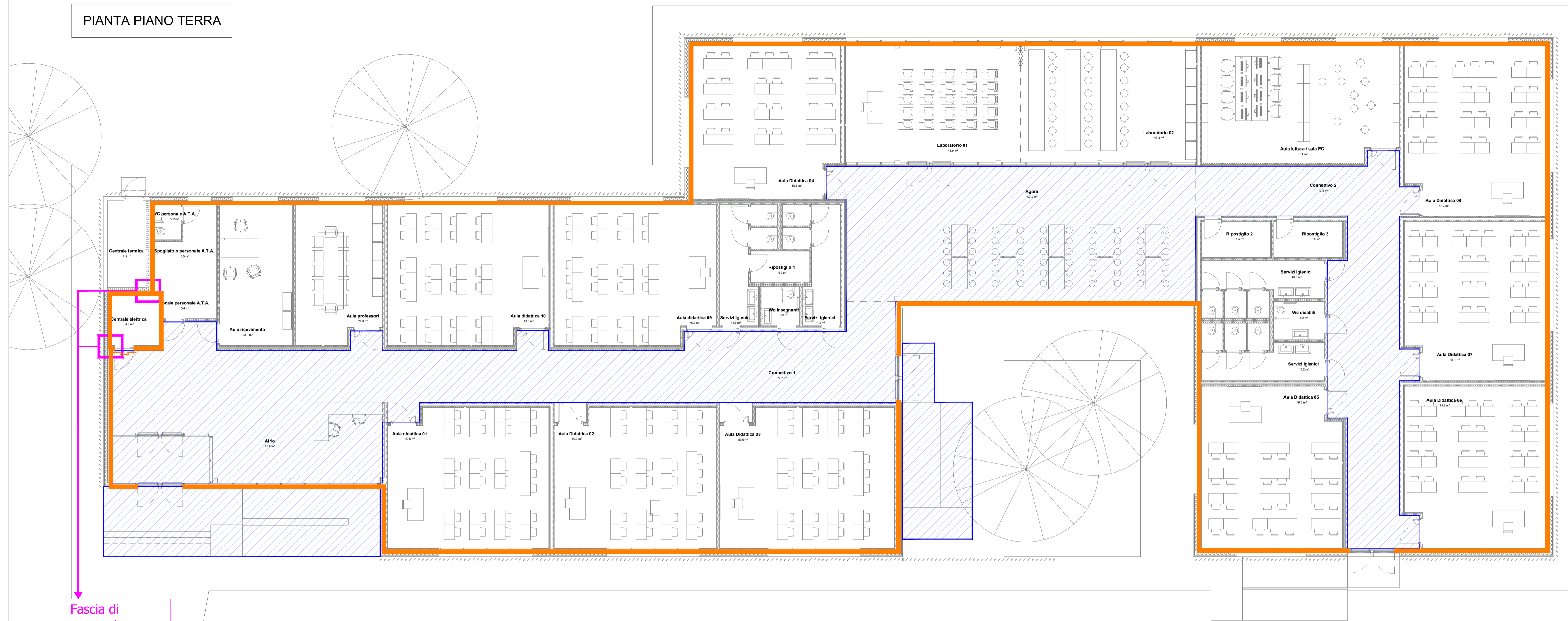


PIANTA PIANO TERRA



Fascia di separazione. Vedi TABELLA 2

- TABELLA COMPARTIMENTI -

SIMBLO	DESCRIZIONE
[Orange line]	COMPARTIMENTO
[Blue line]	PARTE STRUTTURALE
[Blue square]	INNESTO A FASCIA (PER MURALE E TAVOLA)

- TABELLA 2 FASCIA SEPARAZIONE COMPARTI -

FASCIA DI SEPARAZIONE TRA I COMPARTIMENTI (VEDI SCHEMA C)  
 La porzione della facciata (fascia) deve essere costituita da una sporgenza di profondità "h" rispetto alla superficie esterna della facciata e larghezza "h", quest'ultima uguale, inferiore o superiore alla larghezza del muro di separazione tra i compartimenti e comunque ad esso raccordata (vedi schema C).  
 La somma delle dimensioni "2b + a" deve essere uguale o superiore ad un metro.  
 La fascia della facciata dovrà essere realizzata nel rispetto delle dimensioni indicate sopra e dovrà essere costituita da elementi costruttivi con classe di resistenza al fuoco E60 con protezione dell'incendio dall'esterno sul lato interno e viceversa.  
 I materiali isolanti delle facciate dovranno essere in classe di reazione al fuoco almeno pari a 1 (classe italiana) o B-s3,0f (classe europea).

- TABELLA 1 REAZIONE AL FUOCO -

TABELLA S.1-6: Classificazione in gruppi di materiali per rivestimento e completamento

Descrizione materiali	GN2	
	Ita	EU
Rivestimenti a soffitto [1]		
Controcornici, materiali di copertura [2], pannelli di copertura [2], lante di copertura [2]	1	IS-2,0f
Parimentazioni sovraderivate		
Superfici massicce		
Rivestimenti a parete [1]		
Partizioni interne, pareti, pareti sospese		
Parimentazioni a parete [1]		
Parimentazioni sovraderivate	1	CS-1
Superfici calcestruzzo		

[1] Qualora trattati con prodotti vernicianti ignifughi, questi ultimi devono avere la corrispondente classificazione indicata ed essere idonei all'impiego previsto.  
 [2] Se sono usati tutti i materiali autorizzati nell'elenco precedente, l'isolamento, non richiesto, i materiali sono di costruzione F (classe europea).

TABELLA S.1-5: Classificazione in gruppi per arredamento, scenografie, tendoni per coperture

Descrizione materiali	GN2	
	Ita	EU
Moduli acustici		
Poltrone, divani, divani letto, materassi, sedime, panchine, tappeti, cuscini, sedile imbottite	1	IS1
Bookings		
Scoperte, sovrapposti, copristrumenti		[m]
Materiali diversi tra loro agli elementi strutturali (tabelle e sedili) non imbottiti		
Tendaggi per tendoscuola, strutture prescendole e tendali metallici	1	
Seggi, braccioli, tavolieri		
Materiali scensio, sonari fissi e mobili		
Seggiole, sedili, tavolieri e simili		
Non applicabile		

L. 07.12.1998 n. 418 D.M. 25.03.1998  
 COD. UNIV. PROFESSIONISTI  
 FI 03908 1 00627

Area tecnica - Servizio assetto e gestione del territorio  
 Intervento di nuova costruzione per sostituzione edilizia di due fabbricati sede dell'istituto secondario superiore "Niccolò Copernico" di Prato  
 PNRR M4C1 - Potenziamento dell'offerta dei servizi di istruzione: dagli asili nido alle università - 3.3: Piano di messa in sicurezza e riqualificazione dell'edilizia scolastica  
 R.U.P. : Rossella Bonciolini

COMPARTIMENTI ANTINCENDIO E CLASSI DI REAZIONE AL FUOCO DEI MATERIALI

RAGGRUPPAMENTO TEMPORANEO DI PROFESSIONISTI:

SETTANTA7  
 arch. Daniele Rangone arch. Elena Rionda ing. Manuele Petranelli

PROGETTAZIONE IMPIANTISTICA  
 DOTT. ING. MANUELE PETRANELLI N° 3096

PROGETTAZIONE STRUTTURALE  
 ing. Maurizio Follesa ing. Davide Vassallo

INGEGNERI DELLA PROTEZIONE CIVILE  
 DOTT. ING. MAURIZIO FOLLESA N° 4228  
 INGEGNERI DELLA PROTEZIONE CIVILE  
 ING. DAVIDE VASSALLO N° 6277

Finanziato dall'Unione europea NextGenerationEU

REVISIONE N°:

Firmato da:

**Rangone Daniele**

codice fiscale RRGDNL77M04L219D

num.serie: 109497435882403980802744237610063810262

emesso da: ArubaPEC S.p.A. NG CA 3

valido dal 15/04/2021 al 15/04/2024