

**PROVINCIA DI PRATO**  
 AREA TECNICA  
 SERVIZIO ASSETTO E GESTIONE DEL TERRITORIO  
 VIA RICASOLI N.25 59100 - PRATO

**Protocollo d'intesa del 28.08.2018**  
**"Verifica dei ponti prioritari"**

**INTERVENTO DI CONSOLIDAMENTO STRUTTURALE DEL PONTE LUNGO LA SR325 AL KM 48+800 NEL COMUNE DI VERNIO (PO)**

**Progetto definitivo-esecutivo CIG Z7330F83FF CUP I57H20004330003**

Responsabile Unico del Procedimento:  
 ING. ELISA GORGAGNI - Provincia Prato

Progettista:  
 ING. GALILEO INNOCENTI  
 via Case Base 25  
 51037 - Montale (PT)  
 tel. 0573.942249  
 tel. fax 0573.764654  
 e-mail galileo.innocenti@gmail.com  
 pec galileo.innocenti@ingecpr.it

STATO DI PROGETTO: PLANIMETRIA, SEZIONI

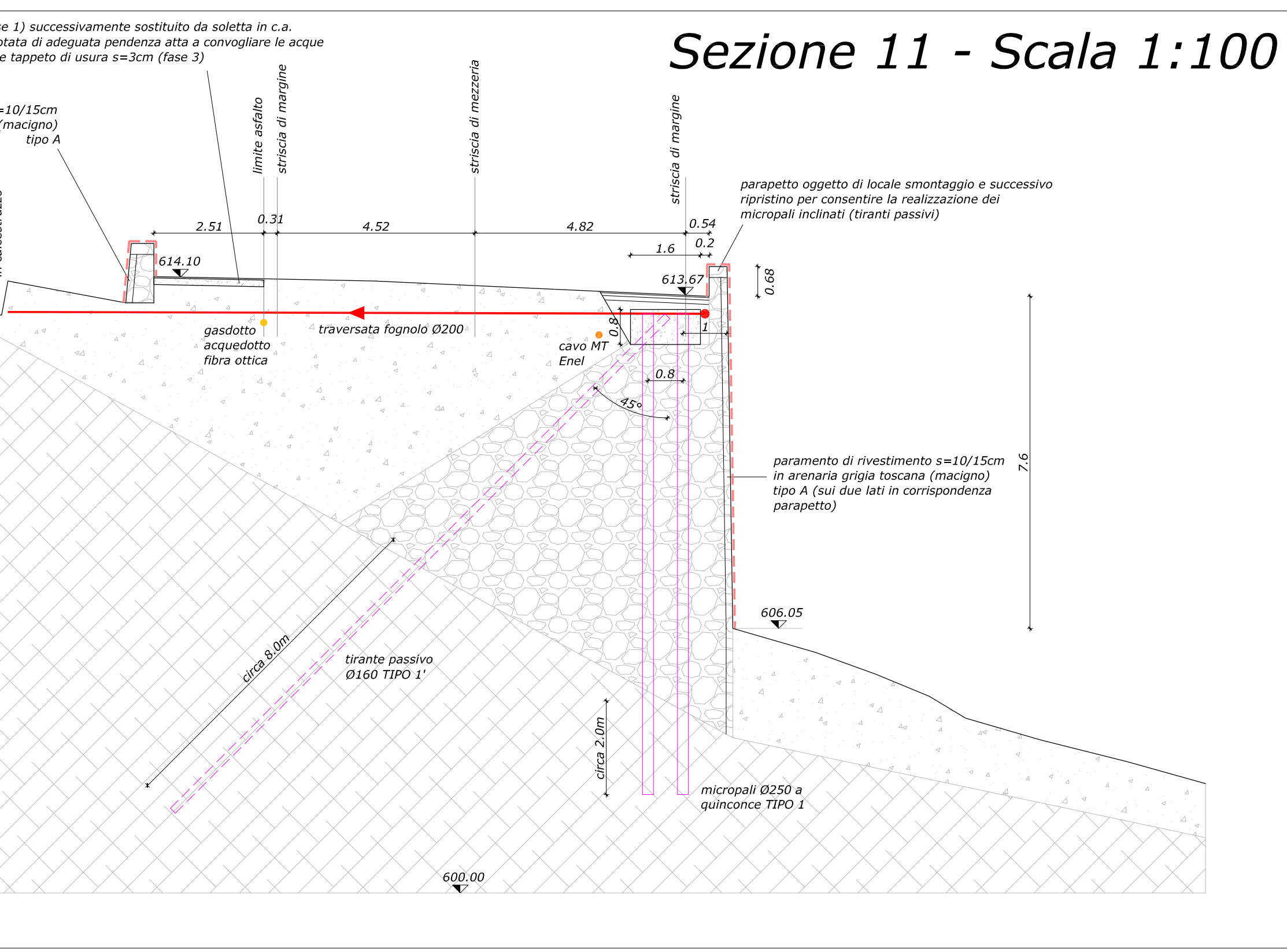
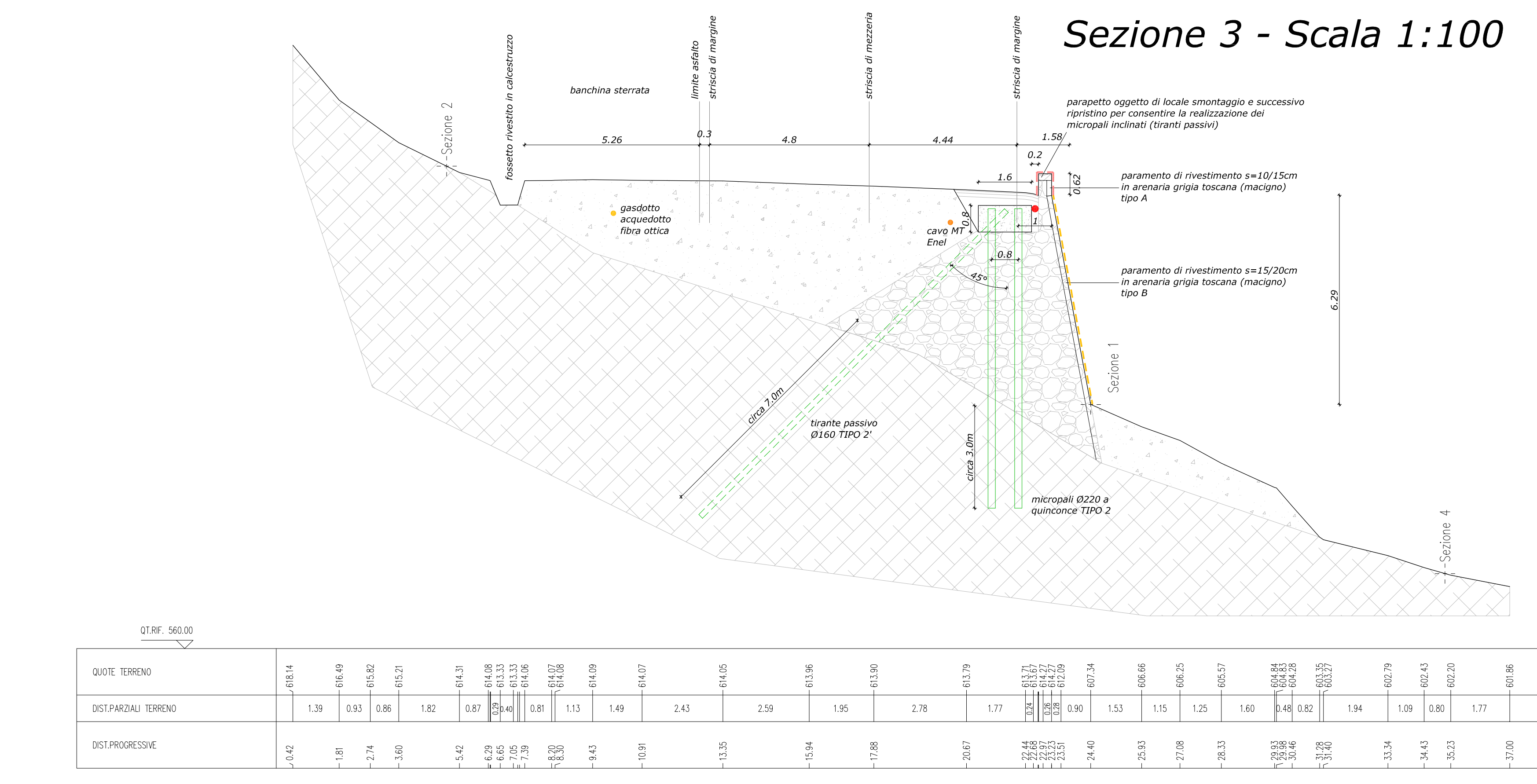
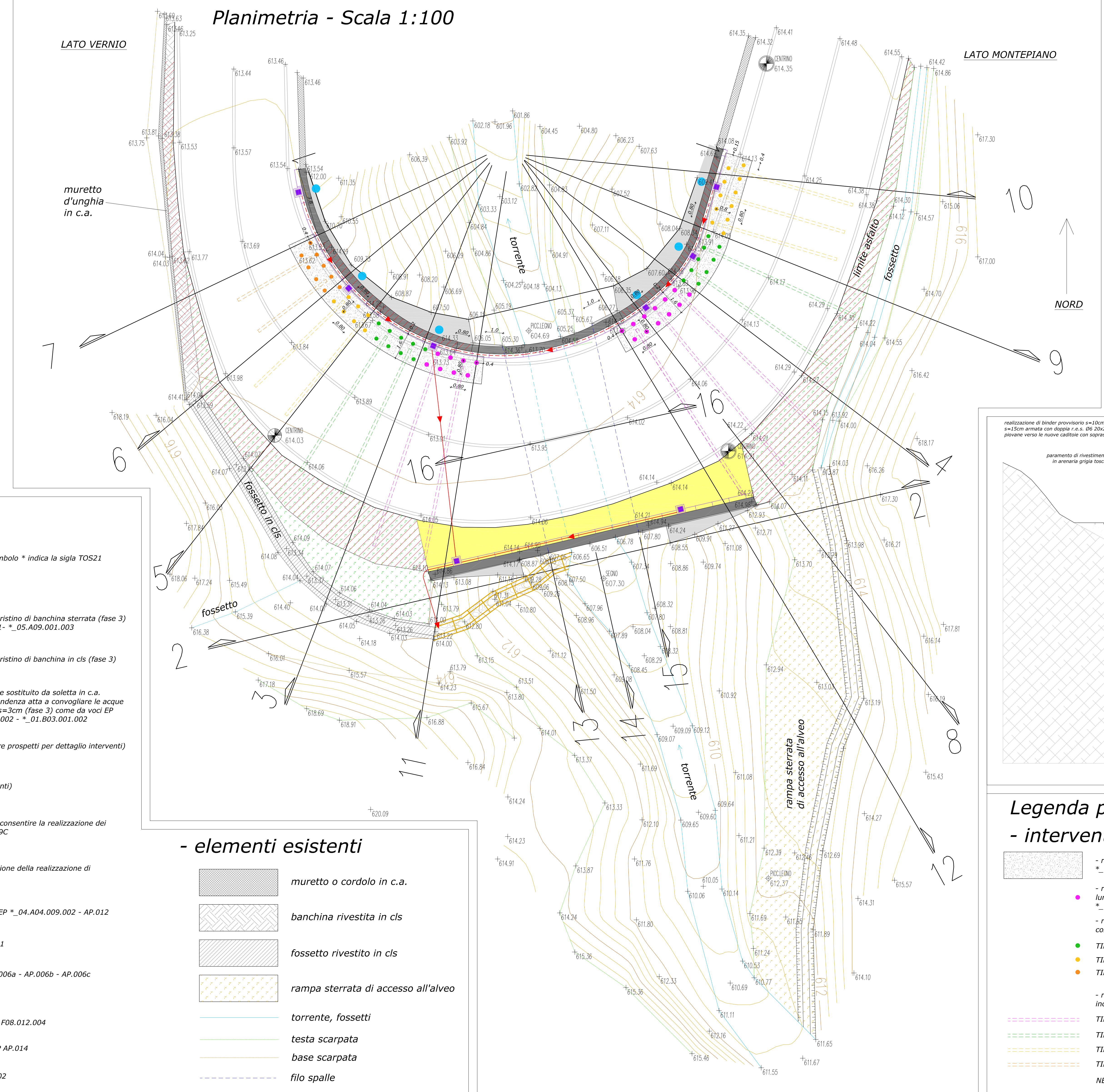
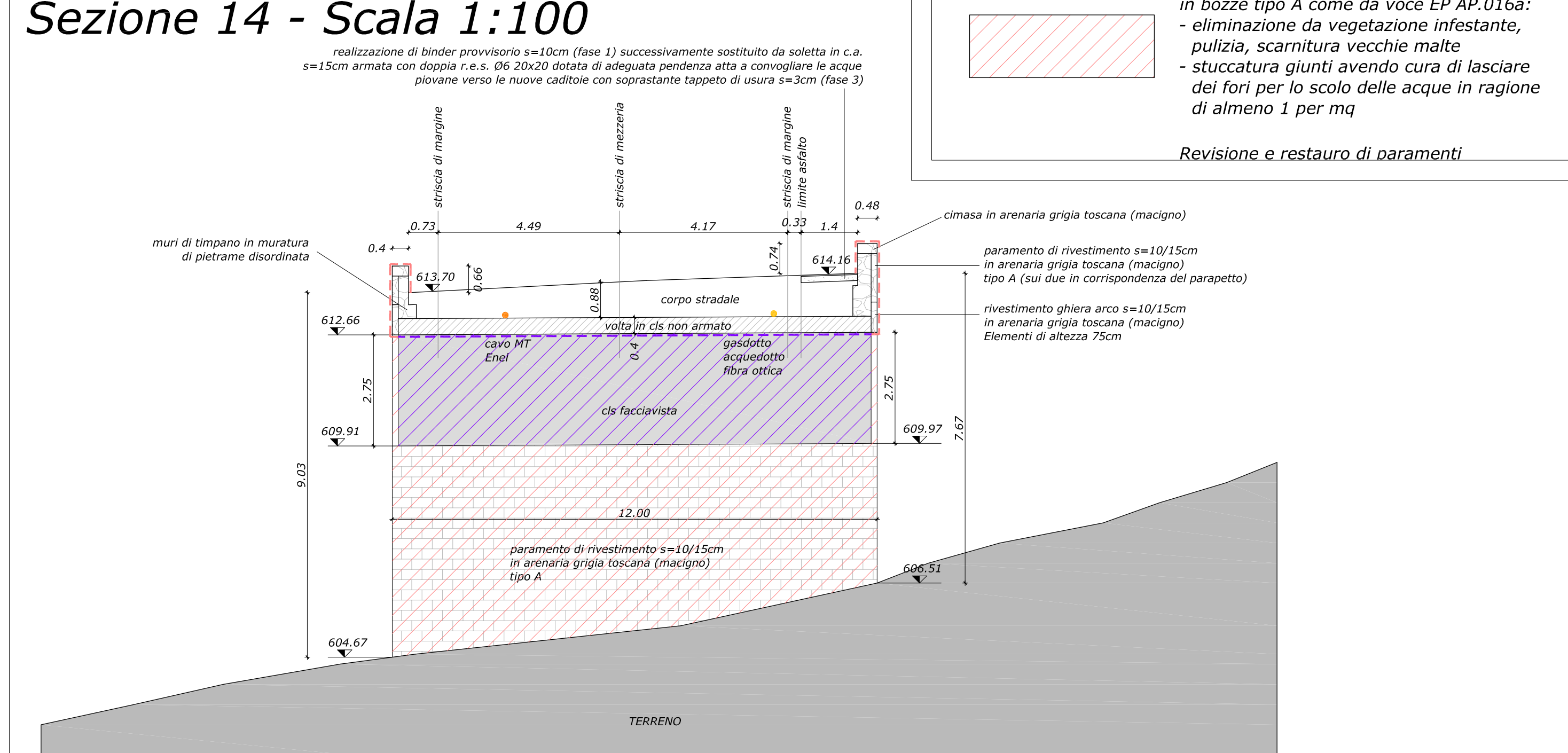
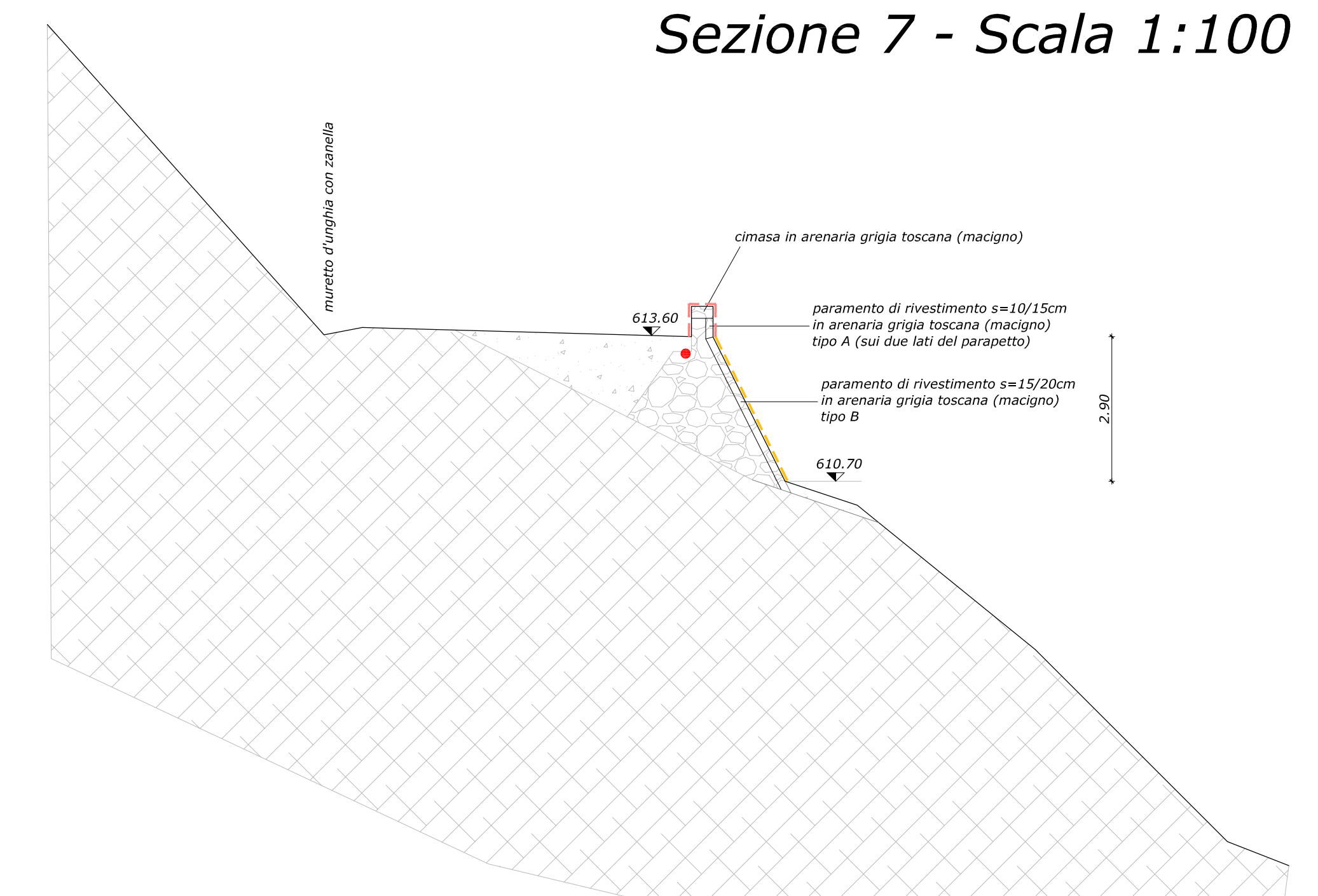
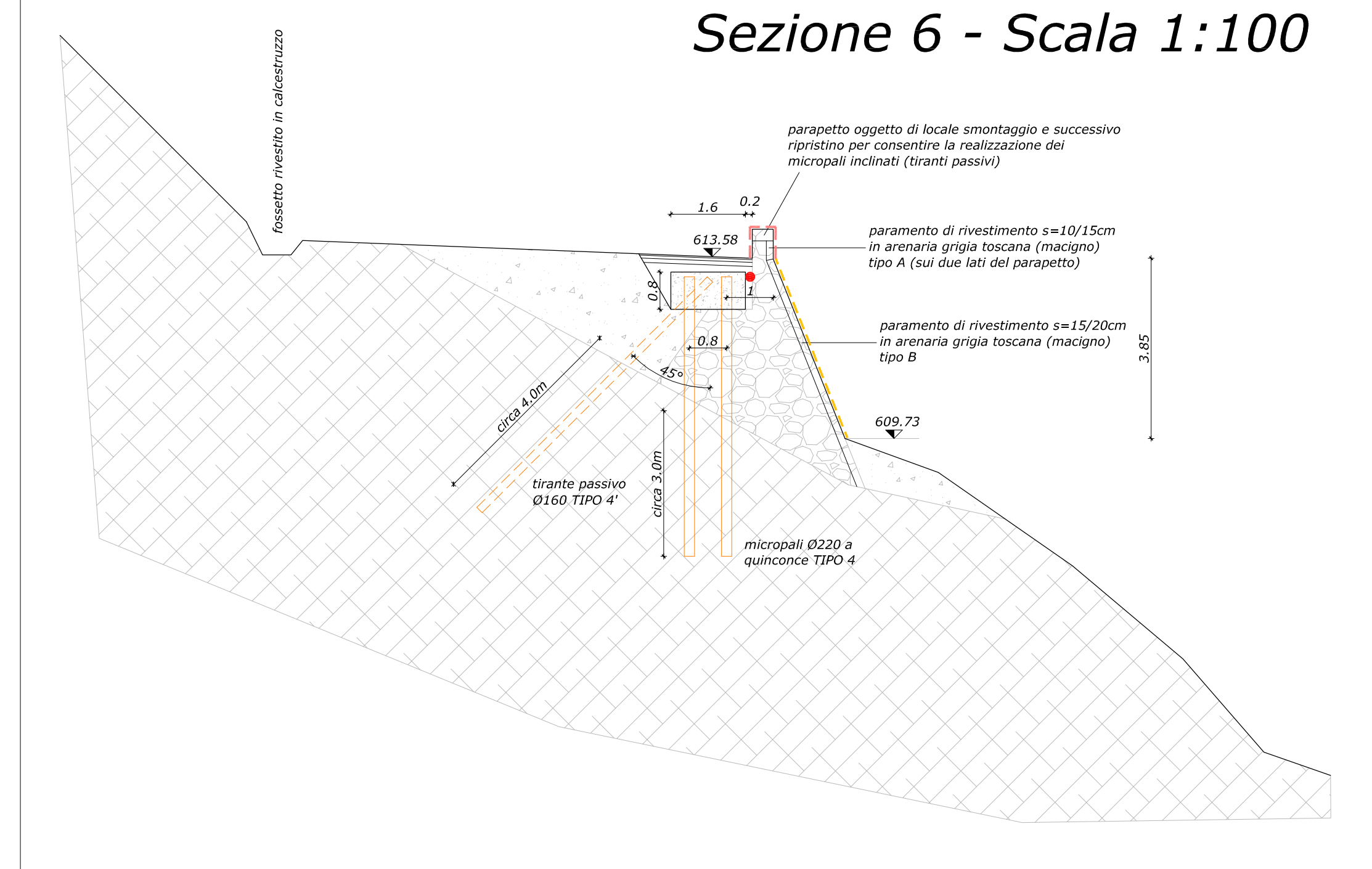
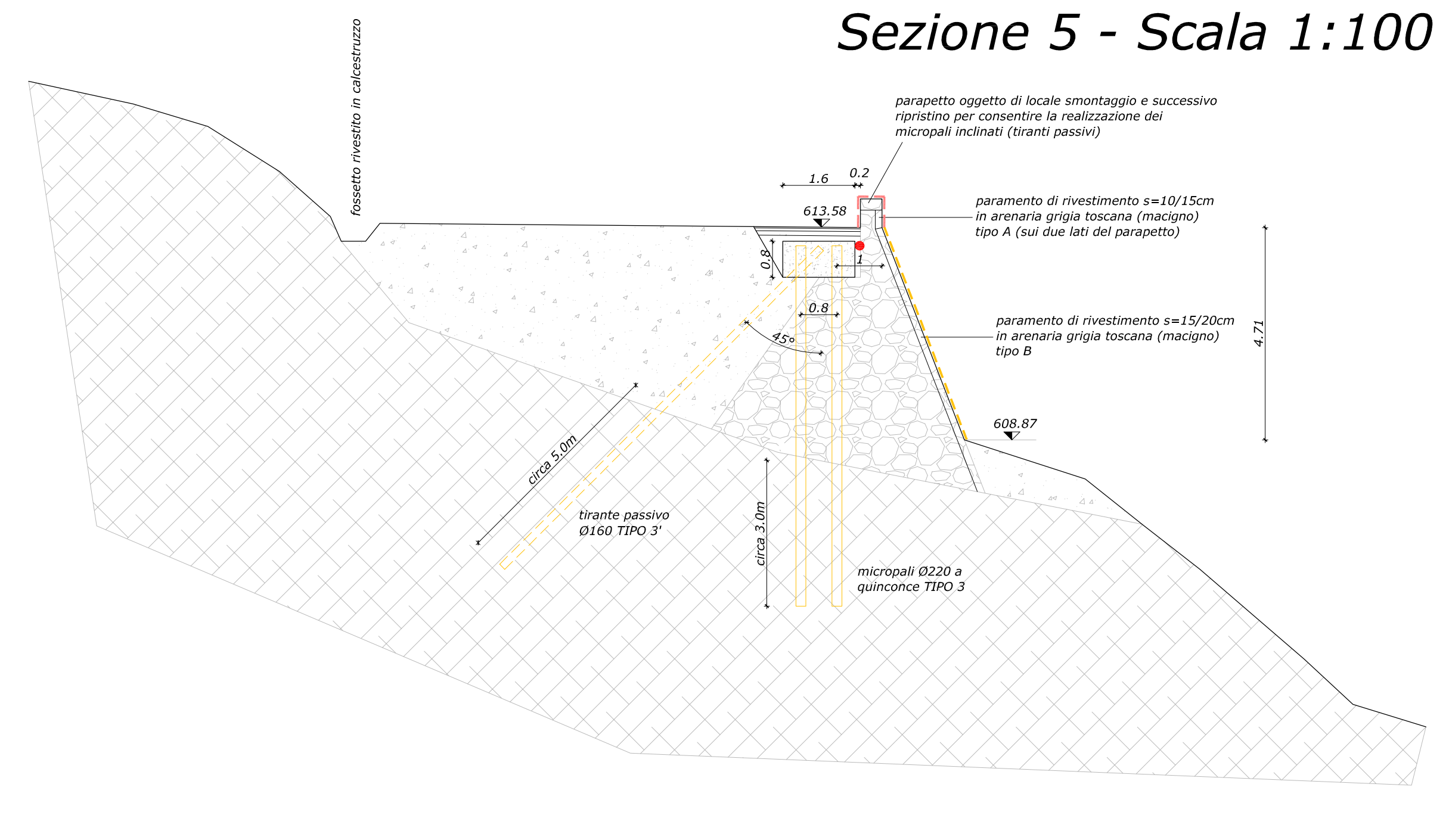
1:100 scala  
**T04** elaborato

DATA: Novembre 2021

IN	REVISIONE	DATA	DESCRIZIONE	REDAITO	CONTROLLATO	APPROVATO

**Legenda planimetria:**  
 - interventi non strutturali

- banchina sterrata esistente non oggetto di intervento
- realizzazione di binder provvisorio s=7cm (fase 1) e successivo ripristino di banchina sterrata (fase 3) come da voci EP \*\_04.A04.009.002 - AP.005b - \*\_05.A03.005.001 - \*\_05.A09.001.003
- realizzazione di binder provvisorio s=7cm (fase 1) e successivo ripristino di banchina in cls (fase 3) come da voci EP AP.005b - \*\_05.A03.005.001
- realizzazione di binder provvisorio s=7cm (fase 1) successivamente sostituito da soletta in c.a. s=15cm armata con doppia r.e.s. 06 20x20 dotata di adeguata pendenza atta a convogliare le acque piovane verso le nuove caditoie con soprastante tappeto di usura s=3cm (fase 3) come da voci EP \*\_04.A04.009.002 - AP.005b - \*\_05.A03.005.001 - \*\_01.B04.005.002 - \*\_01.B03.001.002
- parapetti in muratura con cimasa in arenaria grigia toscana (vedere prospetti per dettaglio interventi)
- paramenti muri di sostegno (vedere prospetti per dettaglio interventi)
- parapetto oggetto di locale smontaggio e successivo ripristino per consentire la realizzazione dei micropali inclinati (tiranti passivi) come da voci EP AP.008 - AP.009C
- prolungamento dell'affossatura impropriamente interrotta in occasione della realizzazione di rampa per discesa in alveo come da voce EP \*\_04.A04.009.002
- realizzazione canaletta rivestita in legno e pietrame come da voci EP \*\_04.A04.009.002 - AP.012
- f.p.o. zanella in cls ad un petto come da voce EP \*\_04.E06.002.001
- f.p.o. caditoia completa (pozzetto 50x50x50) come da voci EP AP.006a - AP.006b - AP.006c
- f.p.o. fognolo in pvc rigido Ø200 come da voce EP AP.006d
- f.p.o. fognolo in tubo corrugato PEAD Ø200 come da voce EP \*\_04.F08.012.004
- f.p.o. di doccia in pietra arenaria grigia toscana come da voce EP AP.014
- ripristino segnaletica orizzontale come da voce EP \*\_05.E07.020.002



**Legenda planimetria:**  
 - interventi strutturali

- realizzazione di cordolo 160x80h in c.a. alla testa della paratia di micropali come da voci EP \*\_01.B04.005.002 - \*\_01.B03.001.005 - \*\_01.B02.002.001
- realizzazione di micropali verticali TIPO 1 a quinconce: perforazione a rotopercolazione diametro 250mm con rivestimento per gli strati incoerenti, lunghezza perforazione 11,5m, tubo di armatura Ø193.7x12.5mm in acciaio S355 lunghezza 11m, come da voci EP \*\_14.R04.003.006 - \*\_14.R04.010.001 - AP.010a - AP.015 - \*\_01.B03.001.005
- realizzazione di micropali verticali a quinconce: perforazione a rotopercolazione diametro 220mm con rivestimento per gli strati incoerenti come da voci EP \*\_14.R04.003.006 - \*\_14.R04.010.001 - AP.010a - AP.015 - \*\_01.B03.001.005
- TIPO 2 lunghezza perforazione 9,5m, tubo di armatura Ø159x8mm in acciaio S355 lunghezza 9m
- TIPO 3 lunghezza perforazione 8,5m, tubo di armatura Ø159x8mm in acciaio S355 lunghezza 8m
- TIPO 4 lunghezza perforazione 6,5m, tubo di armatura Ø159x8mm in acciaio S355 lunghezza 6m
- realizzazione di micropalo inclinato a 45° (tirante passivo): perforazione a rotopercolazione diametro 160mm con rivestimento per gli strati incoerenti, interesse 1,60m come da voci EP \*\_14.R04.006.004 - \*\_14.R04.010.001 - AP.010b - AP.015 - \*\_01.B03.001.005
- TIPO 1' lunghezza perforazione 16,7m, tubo di armatura Ø88.9x6.3mm in acciaio S355 lunghezza 13m
- TIPO 2' lunghezza perforazione 13,7m, tubo di armatura Ø88.9x6.3mm in acciaio S355 lunghezza 13m
- TIPO 3' lunghezza perforazione 10,7m, tubo di armatura Ø88.9x6.3mm in acciaio S355 lunghezza 10m
- TIPO 4' lunghezza perforazione 7,7m, tubo di armatura Ø88.9x6.3mm in acciaio S355 lunghezza 7m

NB PER GLI ULTERIORI DETTAGLI RELATIVI AI MICROPALI SI RIMANDA ALLA TAVOLA DEI DETTAGLI COSTRUTTIVI T06

**Legenda sezioni:** il simbolo \* indica la sigla TOS21

- terreni rimaneggiati e di riporto
- muratura in pietrame disordinata (attuali opere di sostegno a gravità)
- substrato roccioso arenaceo
- micropali TIPO 1 - tiranti TIPO 1'
- micropali TIPO 2 - tiranti TIPO 2'
- micropali TIPO 3 - tiranti TIPO 3'
- micropali TIPO 4 - tiranti TIPO 4'

PER LE TIPOLOGIE DI MICROPALI E TIRANTI FARE RIFERIMENTO ALLA LEGENDA IN PLANIMETRIA DEGLI INTERVENTI STRUTTURALI

cordolo 60x80h in c.a. alla testa della paratia di micropali e soletta in banchina come da voci EP \*\_01.B04.005.002 - \*\_01.B03.001.005 - \*\_01.B02.002.001

f.p.o. fognolo in pvc rigido Ø200 come da voce EP AP.006d

f.p.o. fognolo in tubo corrugato PEAD Ø200 come da voce EP \*\_04.F08.012.004

Revisione e restauro di parapetti e parapeti in bozze tipo A come da voce EP AP.016a: - eliminazione da vegetazione infestante, pulizia, scarnitura vecchie malte

Revisione e restauro di parapetti in bozze tipo B come da voce EP AP.016b: - eliminazione da vegetazione infestante, pulizia, scarnitura vecchie malte

PER GLI INTERVENTI PUNTUALI SUI PARAMENTI MURARI SI RIMANDA ALLE VISTE IN PROSPETTO

intervento di recupero corticale della volta in cls come da voci EP \*\_02.B10.003.001, \*\_02.B10.003.002, \*\_02.B10.003.005, \*\_02.B10.003.015

**Legenda prospetti:** il simbolo \* indica la sigla TOS21

intervento di recupero corticale della volta in cls come da voci EP \*\_02.B10.003.001, \*\_02.B10.003.002, \*\_02.B10.003.005, \*\_02.B10.003.015

Revisione e restauro di parapetti e parapeti in bozze tipo A come da voce EP AP.016a: - eliminazione da vegetazione infestante, pulizia, scarnitura vecchie malte

Revisione e restauro di parapetti e parapeti in bozze tipo B come da voce EP AP.016b: - eliminazione da vegetazione infestante, pulizia, scarnitura vecchie malte

stuccatura giunti avendo cura di lasciare dei fori per lo scolo delle acque in ragione di almeno 1 per mq

Revisione e restauro di parapetti

Firmato da:

**innocenti galileo**

codice fiscale NNCGLL80T23D612V

num.serie: 134616788080758559839945116143828612120

emesso da: ArubaPEC S.p.A. NG CA 3

valido dal 19/12/2020 al 20/12/2023